



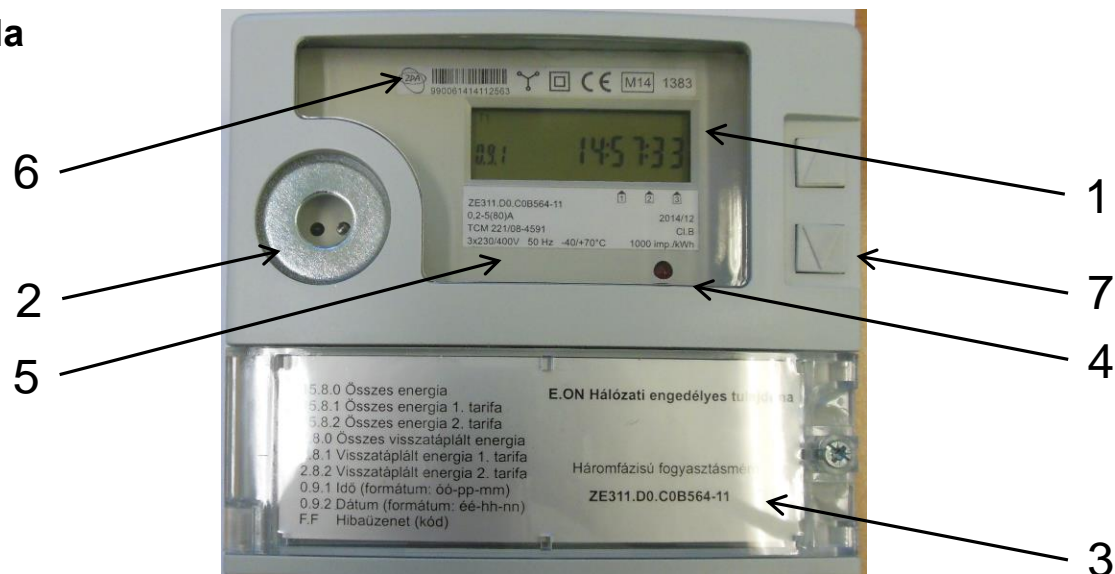
ZPA ZE311
Háromfázisú multifunkciós mérőműszer

ZPA ZE311

1. Rövid bevezetés

A mért energia értékét a villamos fogyasztásmérőből az LCD kijelzőről vizuális leolvasással lehet leolvasni.

2. Adattábla



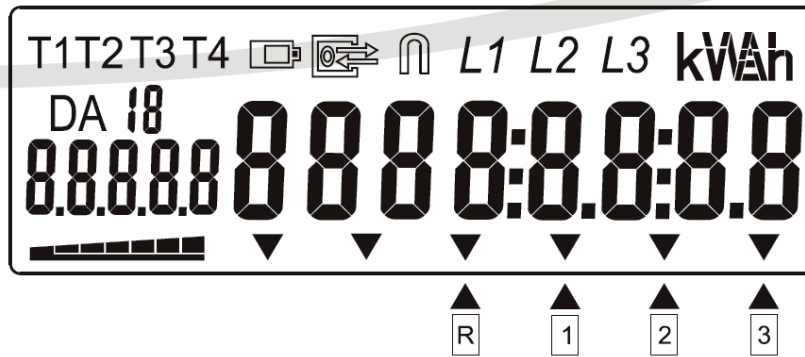
Adattábla jelmagyarázat

Szám	Leírás
1	LCD kijelző
2	Optikai port
3	Típuszám
4	Hitelesítő LED
5	Műszaki adatok / Pontossági osztály
6	Vonalkód / Sorozatszám
7	Nyomógomb az adatok megjelenítéséhez

ZPA ZE311

3. Az LCD kijelző adatai

A nyomógomb (7) mindig hozzáférhető és az adatok egymás utáni megjelenítését teszi lehetővé az LCD kijelzőn.



Az LCD kijelző szimbólumainak jelmagyarázata

LCD szimbólum	Leírás
	Mért mennyiségek, 8 szegmensű kijelzés (7 egész, egy tizedes)
	A mért mennyiségek beazonosítására. Az adatkijelző „1.8.0” adatazonosító esetén a fogyasztás mérőállását, „2.8.0” adatazonosító kód esetén a betáplálás mérőállását jeleníti meg.
	Ha bármelyik fázisban termelés észlelt, a bar gráf villog.
	A mért energia mértékegysége. Pl.: kWh
	Fázis kijelzés
	Mágneses mező hatását mutató jel

ZPA ZE311

4. A mérőműszer vezérlése nyomógombbal

Az LCD kijelzőn az automatikus illetve a manuális megjelenítési sorrend szerint láthatók az adatok.

- Az automatikus megjelenítési üzemmódban az adatok ciklikusan jelennek meg, az egyes adatok standard megjelenítési ideje 10 mp.
- Nyomógombok segítségével lapozhatunk a regiszterek között, amelyek egyébként a megválasztott időközben (pl. 10 másodpercenként) automatikusan váltakozva jelennek meg. Mindkét esetben csak azok a regiszterek jelennek meg, amelyek az aktuális díjszabásos programon belül engedélyezve vannak (általában a villanyóra gyártási címkéjén szereplő regiszter-jegyzéknek megfelelően).