

Leírás az ügyfelek számára

Sanxing SX501 (SX1A1-SELS-05)

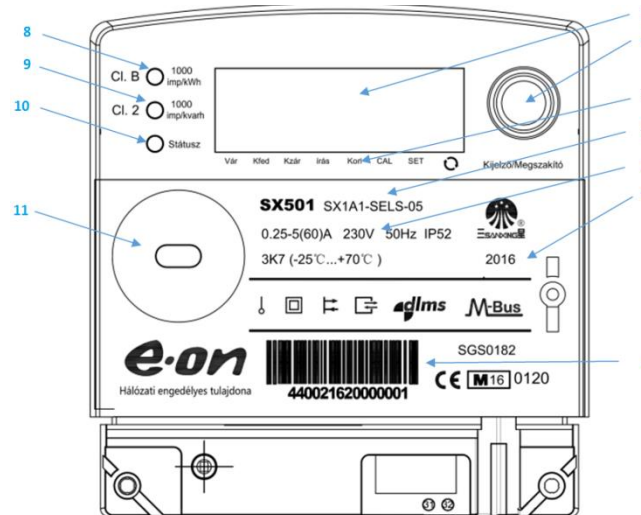
Egyfázisú smart fogyasztásmérő GPRS modemmel

Sanxing SX501 SX1A1-SELS-05

1. Rövid bevezetés

A mért energia értékét a villamos fogyasztásmérőből az LCD kijelzőről vizuális leolvasással lehet leolvasni, illetve a beépített GPRS modemen keresztül az adatközpont napi leolvasást végez.

2. Adattábla

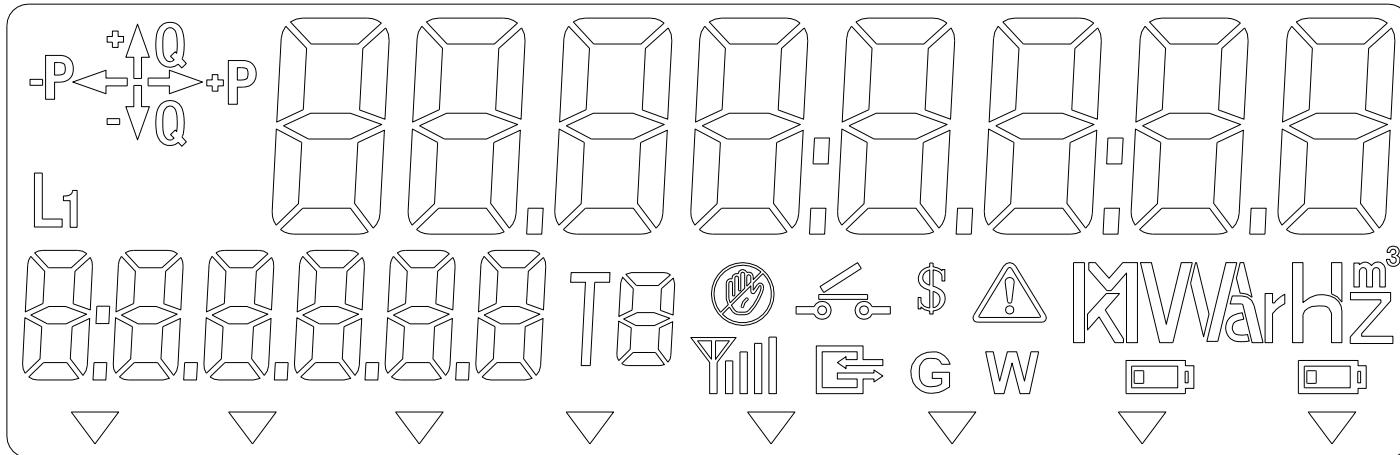


Adattábla jelmagyarázat




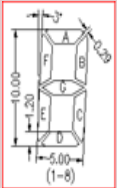

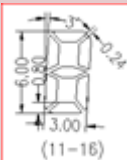




Szám	Leírás
1	LCD kijelző
2	Nyomógomb
3	Esemény jelzők (lásd 3.2)
4	Típus
5	Műszaki adatok
6	Gyártási év
7	Vonalkód / Sorozatszám
8	Pontossági osztály, Hitelesítő LED – Aktív energia
9	Pontossági osztály, Hitelesítő LED – Meddő energia
10	Státusz LED
11	Optikai port

Sanxing SX501 SX1A1-SELS-05

3. Az LCD kijelző adatai






Sanxing SX501 SX1A1-SELS-05

LCD szimbólum	Leírás
	Energiaáramlás iránya
	be: fázisfeszültség aktív ki: nincs fázisfeszültség villogás: feszültség hiány vagy túlfeszültség
	Az LCD kijelző jobb felső részében található hétszegmentes számjegyek adatokat és menüpontokat jelenítenek meg. Az egyes számjegyek mérete 10mm X 5mm. 
	Az LCD kijelző bal alsó részében található hétszegmentes számjegyek OBIS kódokat jelenítenek meg. Az egyszerűség kedvéért az OBIS kódok közül csak a C.D.E. kódok jeleníthetők meg. A C értékcsoport rövidítéseit az alábbi táblázat tartalmazza: 
	Mértékegységek
	Folyamatban levő kommunikáció.
	Beépített relé állapotának jelzése
	GPRS jelszint

A C értékcsoport rövidítései	
OBIS-azonosító	Megjelenített kód
96	C
97	F
98	L
99	P

Sanxing SX501 SX1A1-SELS-05


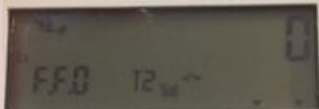


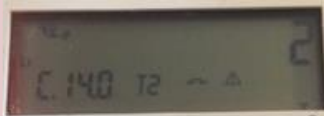


LCD szimbólum	Leírás
	Két akkumulátor töltöttségi állapotának jelzése. Bal oldali: Belső elem; Jobb oldali: Külső elem
	Aktív tarifa megjelenítése
	Előre fizetés (Opcionális)
	Gázfogyasztásmérő (Opcionális)
	Vízfogyasztásmérő (Opcionális)
	Manipulálás
	Riasztás
	Speciális eseményeket jelző kisméretű háromszögek. További információt az alábbi táblázat tartalmazza

Felirat az adattáblán	Vár	Kfed	Kzár	írás	Korl	CAL	SET	
Jelentése	Visszaram	Kapocsfedél nyitva	Kumulálás zárás	Paraméterek írása	Korlátozás	Teszt mód	Lokális Programozó mód aktív	Görgetési mód aktív

Sanxing SX501 SX1A1-SELS-05

4. Automatikus görgetés

Automatikus görgetés alapértelmezett információs listája

Szám	Információ	Megjegyzés	Kijelző
1	Szegmens teszt	Teljes képernyő az összes szegmens teszteléséhez	
2	Hibakód	F.F.0	
3	Idő	y óóppmm y = 0 Téli időszámítás y = 1 Nyári időszámítás	
4	Dátum	y ÉÉHHNN y = 0 Téli időszámítás y = 1 Nyári időszámítás	
5	Aktív tarifa	C.14.0	
6	Összes hatásos energia 1.8.0	0000000.0 kWh	
7	Összes hatásos export energia 2.8.0	0000000.0 kWh	

Sanxing SX501 SX1A1-SELS-05

4. Nyomógomb műveletek

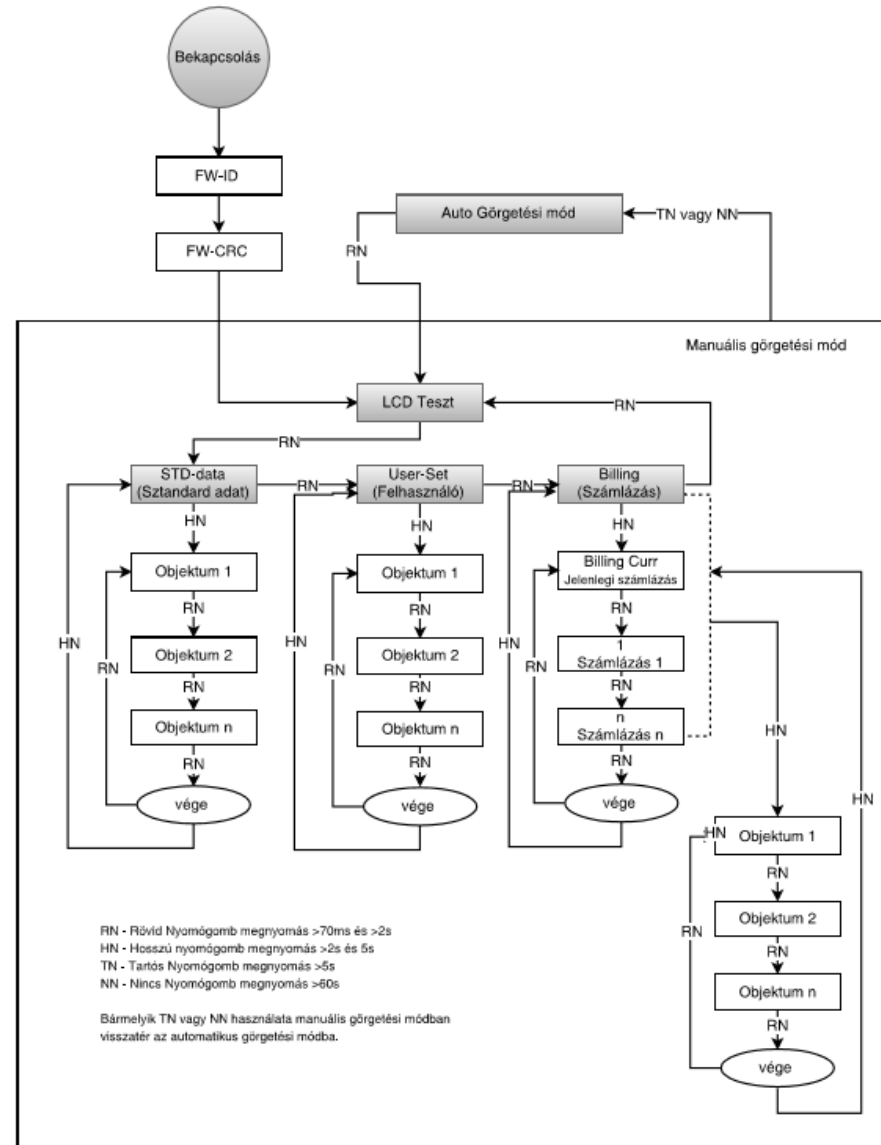
- Automatikus gördülő üzemmódban az adatok 10 másodperces intervallumokban, szekvenciálisan jelennek meg.
- Az adatok manuális gördítéséhez a „gördítő” gombot kell megnyomni. A gördítő gomb használatáról a 4. táblázat ad tájékoztatást.

Művelet	Leírás
Rövid gombnyomás (>70ms és <2s)	<ul style="list-style-type: none">■ Átállás automatikus gördülésről manuális gördülésre, vagy■ következő menütételre vagy adattételre történő továbblépés manuális adatmegjelenítő üzemmódban Megjegyzés: Ha a fogyasztásmérő beépített reléje kikapcsolt állapotban van, a relévezérlő konfigurálásától függően manuálisan is visszakapcsolható a relé.
Hosszú gombnyomás (>2s és <5s)	Visszatérés az almenübe. Az utolsó tétel elérését követően a program visszatér a főmenübe.
Tartós gombnyomás (>5s)	Visszatérés automatikus adatgördítésre a manuális gördítés üzemmódjának bármelyik pozíciójából
Nincs gombnyomás >60s	Visszatérés automatikus adatgördítésre a manuális gördítés üzemmódjának bármelyik pozíciójából

4. táblázat – a gördítő gomb működése

Sanxing SX501 SX1A1-SELS-05

4. Menü rendszer:



Sanxing SX501 SX1A1-SELS-05

4. Menük tartalma:

STD					
Név	Obis Kód	Rövid Obis	Formátum	Egység	Megjegyzés
Hiba Regiszter	0-0:97.97.0.255	F.F.0	XXXXXXXX	/	
Riasztás Regiszter	0-0:97.98.0.255	F.L.0	XXXXXXXX	/	
Dátum	0-0.9.2.255	0.9.2	yÉÉHHNN	/	
Idő	0-0.9.1.255	0.9.1	yóóppmm	/	
Sorozatszám	0-0.96.1.0.255	C.1.0	XXXXXXXX / XXXXXXXX	/	Váltakozva, az első 7 és az utolsó 8 számjegye
Eszköz ID7	0-0.96.1.7.255	C.1.7	XXXXXXXX	/	Vezető 0 + első 7 szám a 96.1.0 - ből
Eszköz ID 8	0-0.96.1.8.255	C.1.8	XXXXXXXX	/	Utolsó 8 szám a 96.1.0 - ből
Aktív tarifa azonosító	0-0.96.14.0.255	C.14.0	XXXXXXXX	/	
Teljes elfogyasztott hatásos energia	1-0.1.8.0.255	1.8.0	0000000.0	kWh	
Teljes visszatáplált hatásos energia	1-0.2.8.0.255	2.8.0	0000000.0	kWh	
Firmware verzió	1-0:0.2.0.255	0.2.0	XXXXXXXX	/	
Pillanatnyi Feszültség L1	1-0.32.7.0.255	32.7.0	000.00	V	
Pillanatnyi Áram L1	1-0.31.7.0.255	31.7.0	000.00	A	
Pillanatnyi frekvencia	1-0.14.7.0.255	14.7.0	00.00	Hz	
Teljesítmény tényező	1-0.13.7.0.255	13.7.0	0.000	/	
Elfogyasztott hatásos teljesítmény	1-0.1.7.0.255	1.7.0	0000.00	kW	
Visszatáplált hatásos teljesítmény	1-0.2.7.0.255	2.7.0	0000.00	kW	

Sanxing SX501 SX1A1-SELS-05

4. Menük tartalma:

User					
Név	Obis Kód	Rövid Obis	Formátum	Egység	Megjegyzés
Hiba Regiszter	0-0.97.97.0.255	97.97.0	XXXXXXXX	/	
Dátum	0-0.9.2.255	0.9.2	yYYMMDD	/	
Idő	0-0.9.1.255	0.9.1	yhhmss	/	
Eszköz ID7	0-0.96.1.7.255	C.1.7	XXXXXXXX	/	Vezető 0 + első 7 szám a 96.1.0 - ból
Eszköz ID 8	0-0.96.1.8.255	C.1.8	XXXXXXXX	/	Utolsó 8 szám a 96.1.0 - ból
Aktív tarifa azonosító	0-0.96.14.0.255	C.14.0	XXXXXXXX	/	
Teljes elfogyasztott hatásos energia	1-0.1.8.0.255	1.8.0	0000000.0	kWh	
Teljes elfogyasztott hatásos energia, tarifa 1	1-0.1.8.1.255	1.8.1	0000000.0	kWh	
Teljes elfogyasztott hatásos energia, tarifa 2	1-0.1.8.2.255	1.8.2	0000000.0	kWh	
Teljes visszatáplált hatásos energia	1-0.2.8.0.255	2.8.0	0000000.0	kWh	
Teljes visszatáplált hatásos energia, tarifa 1	1-0.2.8.1.255	2.8.1	0000000.0	kWh	
Teljes visszatáplált hatásos energia, tarifa 2	1-0.2.8.2.255	2.8.2	0000000.0	kWh	
Teljes elfogyasztott meddő energia	1-0.3.8.0.255	3.8.0	0000000.0	kvarh	
Teljes visszatáplált meddő energia	1-0.4.8.0.255	4.8.0	0000000.0	kvarh	
Teljes hatásos abszolult energia	1-0.15.8.0.255	15.8.0	0000000.0	kWh	
Elfogyasztott hatásos teljesítmény	1-0.1.7.0.255	1.7.0	0000.00	kW	
Visszatáplált hatásos teljesítmény	1-0.2.7.0.255	2.7.0	0000.00	kW	

Sanxing SX501 SX1A1-SELS-05

4. Menük tartalma:

Billing	14 havi tárolt érték				
	Név	Obis Kód	Rövid Obis	Formátum	Egység
Idő és dátum	0-0.1.0.0.255	1.0.0	yYYMMDD / hhmmss	/	Váltakozva
Teljes elfogyasztott hatásos energia	1-0.1.8.0.255	1.8.0	0000000.0	kWh	
Teljes elfogyasztott hatásos energia, tarifa 1	1-0.1.8.1.255	1.8.1	0000000.0	kWh	
Teljes elfogyasztott hatásos energia, tarifa 2	1-0.1.8.2.255	1.8.2	0000000.0	kWh	
Teljes visszatáplált hatásos energia	1-0.2.8.0.255	2.8.0	0000000.0	kWh	
Teljes visszatáplált hatásos energia, tarifa 1	1-0.2.8.1.255	2.8.1	0000000.0	kWh	
Teljes visszatáplált hatásos energia, tarifa 2	1-0.2.8.2.255	2.8.2	0000000.0	kWh	
Teljes elfogyasztott meddő energia	1-0.3.8.0.255	3.8.0	0000000.0	kvarh	
Teljes visszatáplált meddő energia	1-0.4.8.0.255	4.8.0	0000000.0	kvarh	
Teljes hatásos abszolút energia	1-0.15.8.0.255	15.8.0	0000000.0	kWh	