



## Leírás az ügyfelek számára

Iskra ME172

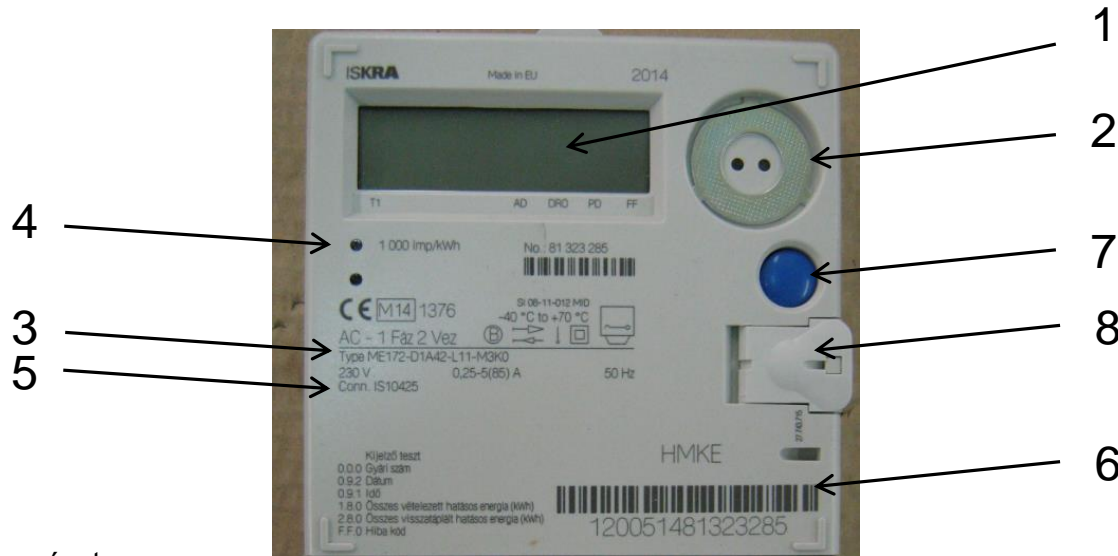
Egyfázisú multifunkciós mérőműszer

# Iskra ME172

## 1. Rövid bevezetés

A mért energia értékét a villamos fogyasztásmérőből az LCD kijelzőről vizuális leolvasással lehet leolvasni.

## 2. Adattábla



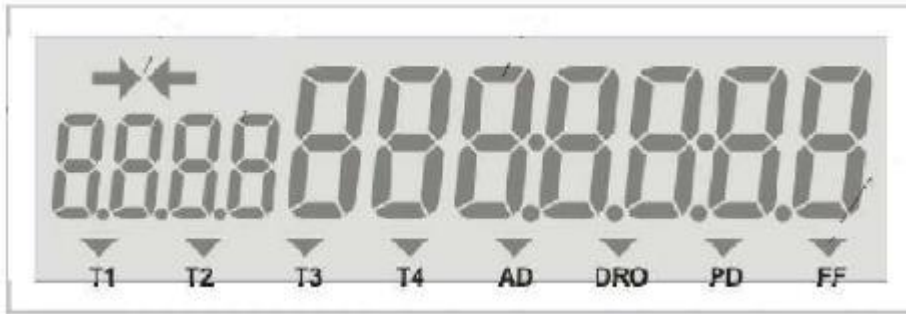
Adattábla jelmagyarázat

Szám	Leírás
1	LCD kijelző
2	Optikai port
3	Típuszám
4	Hitelesítő LED (Az impulzus frekvenciája a fogyasztási igénnyel arányos)
5	Műszaki adatok / Pontossági osztály
6	Vonalkód / Sorozatszám
7	Nyomógomb az adatok megjelenítéséhez
8	Zárópecsételhető nyomógomb a beállításokhoz (Fogyasztó számára nem elérhető)

# Iskra ME172

## 3. Az LCD kijelző adatai

A kék nyomógomb (7) mindig hozzáférhető és az adatok egymás utáni megjelenítését teszi lehetővé az LCD kijelzőn.



Az LCD kijelző szimbólumainak jelmagyarázata

LCD szimbólum	Leírás
	Mért mennyiségek, 7 szegmensű kijelzés (6 egész, egy tizedes)
	OBIS kód a Mért mennyiségek beazonosítására. Az adatkijelző 1.8.0 adatazonosító kód esetén a fogyasztás mérőállását, 2.8.0 adatazonosító kód esetén a betáplálás mérőállását jeleníti meg.
	Energiaáramlás iránya. Egyszerre csak egyikük világít, aszerint, hogy az energiaimport vagy export irányban áramlik.
	A mérőműszer különböző állapotainak és riasztásainak jelzőnyilai
T1, T2, T3, T4	Aktív tarifát jelző nyíl
AD, DRO, PD, FF	A mérőműszer különböző állapotai és riasztásai

# Iskra ME172

## 4. A mérőműszer vezérlése nyomógombbal

Az LCD kijelzőn az automatikus illetve a manuális megjelenítési sorrend szerint láthatók az adatok.

- Az automatikus megjelenítési üzemmódban az adatok ciklikusan jelennek meg, az egyes adatok standard megjelenítési ideje 8 mp.
- Manuális megjelenítési üzemmódban a következő adat megjelenítéséhez nyomja meg a kék gombot (7). Ebben az esetben az adatok mindaddig láthatók maradnak, míg meg nem nyomja újból a kék gombot (7) vagy le nem telik az automatikus megjelenítési üzemmódba történő automatikus visszaváltásra meghatározott időtartam.