



Leírás az ügyfelek számára

ACTARIS ACE-3000
Háromfázisú multifunkciós mérőműszer

ACTARIS ACE-3000

1. Rövid bevezetés

A mért energia értékét a villamos fogyasztásmérőből az LCD kijelzőről vizuális leolvasással lehet leolvasni.

2. Adattábla

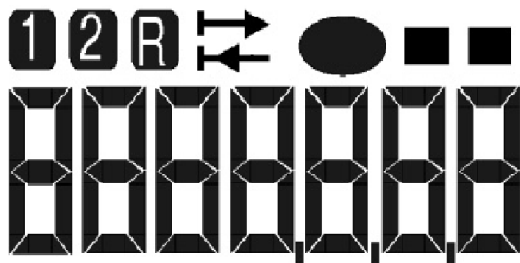


Adattábla jelmagyarázat

Szám	Leírás
1	LCD kijelző
2	Optikai port
3	Típuszám
4	Pontossági osztály
5	Műszaki adatok
6	Vonalkód / Sorozatszám
7	Tarifák megnevezése

ACTARIS ACE-3000

3. Az LCD kijelző adatai



Az LCD kijelző szimbólumainak jelmagyarázata

LCD szimbólum	Leírás
	Mért mennyiségek, 7 szegmensű kijelzés (6 egész, egy tizedes)
	A mért mennyiségek beazonosítására. Az adatkijelző „2” adatazonosító esetén a fogyasztás mérőállását, „2R” adatazonosító kód esetén a betáplálás mérőállását jeleníti meg.
	Energiaáramlás iránya.  Fogyaszterre csak egyikük világít, aszerint, hogy az energia import () vagy export () irányban áramlik. 
	Fogyasztásjelző, a terhelésnek megfelelően villog.