

Klíma Work Shop

2021.január 15.

e-on

Mi a cél?

Olyan munkabiztonsági kultúra kialakítása, ahol

- a.) az egészség- és biztonság prioritást élvez minden szintű döntésben az egyéb érdekekkel szemben
- b.) alapvető érték a saját és a társak biztonságának védelme

Mi szükséges ehhez?

Munkafeltételek kialakítása, amik biztosítják az egészséges és biztonságos munkavégzést

Egymással törődés

Mik az elvárások?

Munkaelőkészítés

Helyszíni kockázatértékelés és a napi munkautasítás (LMRA) megléte

Munkavégzéshez szükséges jogosultságok megléte

Megfelelő munkaeszközök megléte

Munkavégzés

Magasban végzett munka szabályainak betartása

Védőeszközök használata

Megfelelő munkaeszközök használata

Eddigi tapasztalataink

+

LMRA megléte

Megfelelő munkaeszközök használata

Rugalmas és szakszerű hozzáállás a javaslatokra, észrevételekre

-

Védőeszközök hiánya

Idegen munkaeszköz használata

Magasban való munkavégzés védőeszköz nélkül

Idegen munkaeszközök

Lehet használni idegen munkaeszközt?

Alapvetően **TILOS** idegen munkaeszközt használni, kivéve ha saját munkaeszkőzzel nem valósítható meg a munkavégzés.

FONTOS viszont, hogy ha idegen munkaeszkőzzel történik a munkavégzés akkor az alábbi kitételnek kell megfelelni:

- használatbavétel előtt, a Megbízott / Vállalkozó köteles egy felülvizsgálatra jogosult, megfelelő végzettséggel rendelkező személlyel megvizsgáltatni

Védőeszközök

A védőeszközöket az adott munkavégzéshez és munkakörhöz alapvetően az egyéni védőeszköz juttatási rend szabályozza.

Milyen védőeszközökre van szükség klíma szereléshez?

Alap esetben muszáj viselni

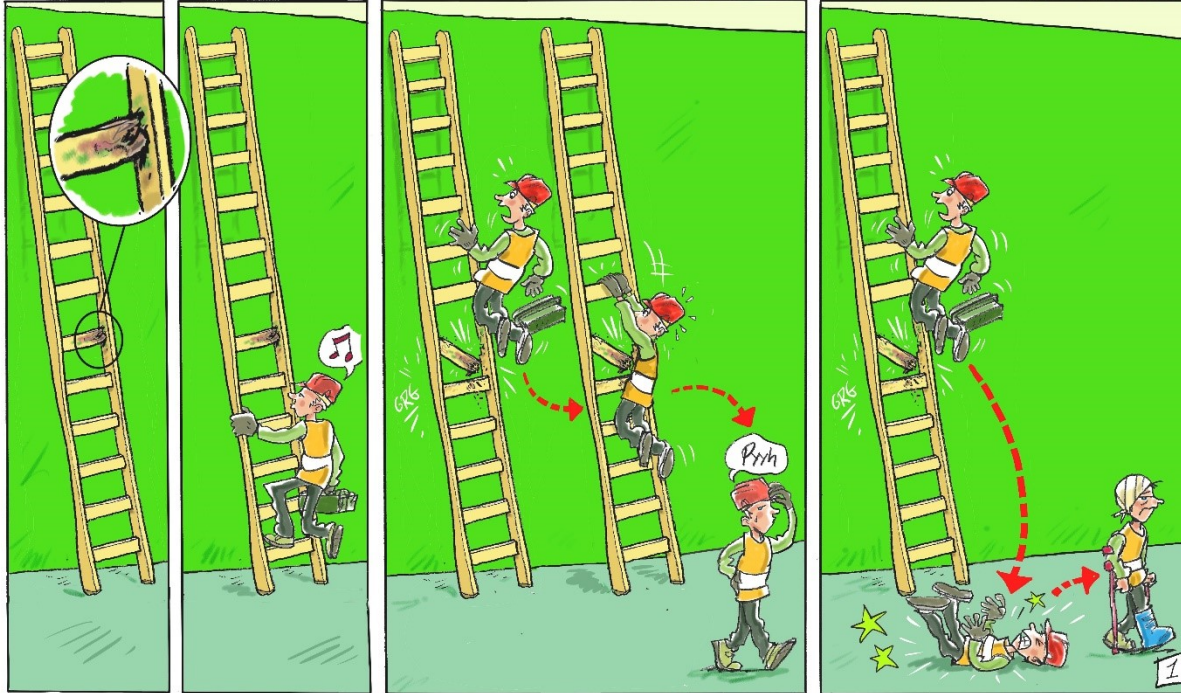
- Munkavédelmi lábbeli (lehet bakancs, félcipő és szandál is)

Csak bizonyos munkákhoz szükséges

- Védősisak (fej felé emelésnél szükséges, beütődés elleni baseball sapka erre a célra nem felel meg)
- Mechanikai sérülések elkerüléséhez szükséges védőkesztyű
- Leesés elleni védőeszközök (magasban való munkavégzés során kötelező)

Veszélyes körülmény vs. kvázibaleset vs. baleset

The broken ladder



Unsafe condition

Unsafe act

Near miss

Accident

Veszélyes körülmény vs. kvázibaleset vs. baleset

Körülmény

Cselekedet

Kvázibaleset

Baleset

Támasztólétra
helytelenül let
elhelyezése

A munkavállaló
ennek ellenére
felmegy a létrára
dolgozni

A létra megbillen és
majdnem leesik róla a
munkavállaló

A munkavállaló leesik
a létráról és megsérül

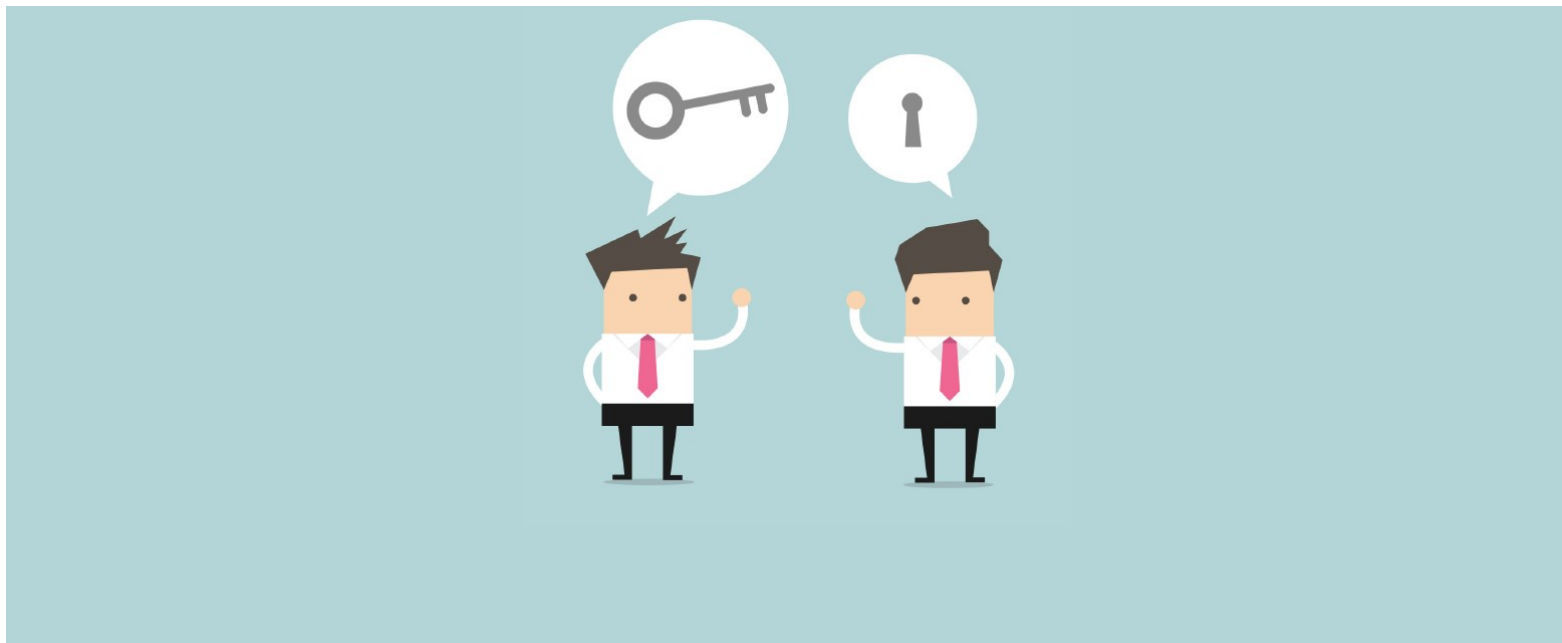
A munkához
szükséges leesés
elleni védőeszköz
nem áll rendelkezésre

A munkavállaló
védőeszköz nélkül
kezd el dolgozni a
magasban

A munkavállaló
megcsúszik de még
sikerül
megkapaszkodnia

A munkavállaló
lezuhan és megsérül

Észrevételek és javaslatok



Köszönöm a figyelmet!

e-on