

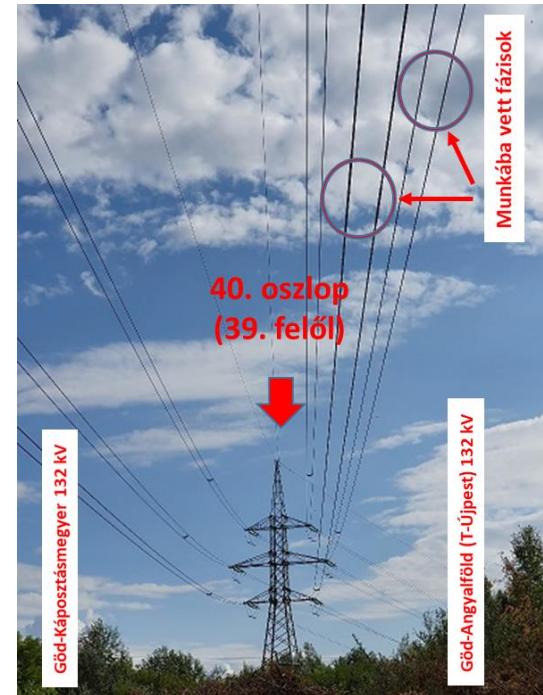
NAF távvezetéken történt enyhe áramütéses baleset

e-on | Hálózat

Mi történt?

Külterületen lévő kétrendszerű 132 kV-os távvezeték 39-40. oszlopközében a 4 fős munkacsoport sodrony javításra vonult fel a baleset reggelén. A munkavezető vonalfelelősként egyeztetve az üzemirányítás diszpécserével átvette a végpontokon leföldelt távvezetékét. A munkakezdés előtt kitöltötték a távvezetékes munkákhoz rendszeresített „munkautasítás” nyomtatványt, melyen igazolták, hogy a munkavégzés helyén a távvezeték feszültség nélküli, nem feszültségmentes. A munka előtt nem raktak fel munkahelyi földelést egyik oszlopnál sem.

Bérelt kosaras gépjárműből feszültségkémlés után 2 munkatárs megkezdte az alsó fázisban a javítást úgy, hogy az emelőgép kosarához földelték a munkába vett sodronyt egy kötöződróttal. Az alsó fázissal végeztek, majd a középső fázishoz emelték a kosarat és hasonló módon hozzáföldelték a kosárhoz a távvezeték sodronyát. A javítás közben az egyik munkatárs mindkét kezével a sodronyt fogta, amikor combja hozzáért az emelőgép kosarához. Ekkor erős csípést érzett mindkét kezénél, alkarjai megrándultak – enyhe áramütést szenvedett, de nem érezte rosszul magát az áramütést követően. A munkát folytatták, de 10 perc múlva már szédült, fáj a feje, így lehozták, majd rövid pihentetés után saját kérésére orvoshoz vitték, ahol áramütésre utaló egyértelmű jelet nem találtak, rövid megfigyelés után otthonába bocsátották.



A balesetet helyszíne

Miért történt?

A baleset azért következett be, mert a szerelők nem helyezték fel a munkahelyi földelő-rövidrezáró eszközt.

A munkaterület nem volt feszültségmentesítve. Nem tekintették kockázatosnak sem a feltöltődésből fakadó potenciálkülönbséget, sem az üzemi feszültség visszatérésének veszélyét.

Elvárt/szabályos munkavégzés módja:

Szabályos feszültségmentesítés a munkahelyi földelő-rövidrezárók felhelyezésével az egyik, munkaterületet határoló távvezetési oszlopra.

Kockázatot növelő tényezők:

- A munkavégzés helyén potenciálkiegyenlítésre alkalmazott kötöződrót hamis biztonságérzetet adott.
- A kitöltendő nyomtatvány nem hívja fel kellőképp a szerelők figyelmét a munkahelyi földelés és a behatároló földelés közti különbségre.
- A munkavezető a munka megkezdése után elhagyta a helyszínt, mert egy, a közelben dolgozó vállalkozó felügyeletét látta el egyidőben.
- A baleset után az egyik szerelő újra felment az emelőkosárral és azonos körülmények között, egy újabb áramütést kockáztatva fejezte be a munkát.

Mit tanultunk a balesetből?

- A baleset bekövetkeztéig **semmilyen helyszíni ellenőrzés nem tudta feltárni** a hasonló szabálytalanságokat, az alkalmazott rossz gyakorlatot (hamis biztonságérzetet adó kötöződrót alkalmazása).
- **A munkaterület kialakításának folyamata nem kielégítő.** Az alkalmazott nyomtatványon nem dokumentálható a munkahelyi földelés felhelyezésének ténye.
- **Még mindig nem megfelelő a szerelők kockázatérzékenysége,** annak ellenére sem, hogy a munkacsoport nagy része tapasztalt, sok éves gyakorlattal rendelkezik NAF szabadvezetékes területen.

Thank you!

e-on