



**Gyártó: Landis+Gyr AG,**

**Svájc, CH-6301 Zug Theiler u. 1**

**Forgalmazó: Metsys Gazdasági Szolgáltató Kft.**

**Magyarország, 1131 Budapest, Reitter F. u. 132**

# Leírás az ügyfelek számára

**Landis+Gyr E550 ZMG310**

**Háromfázisú Ipari fogyasztásmérő**

**Dokumentum verzió: v01**

**e-on** | Hálózat

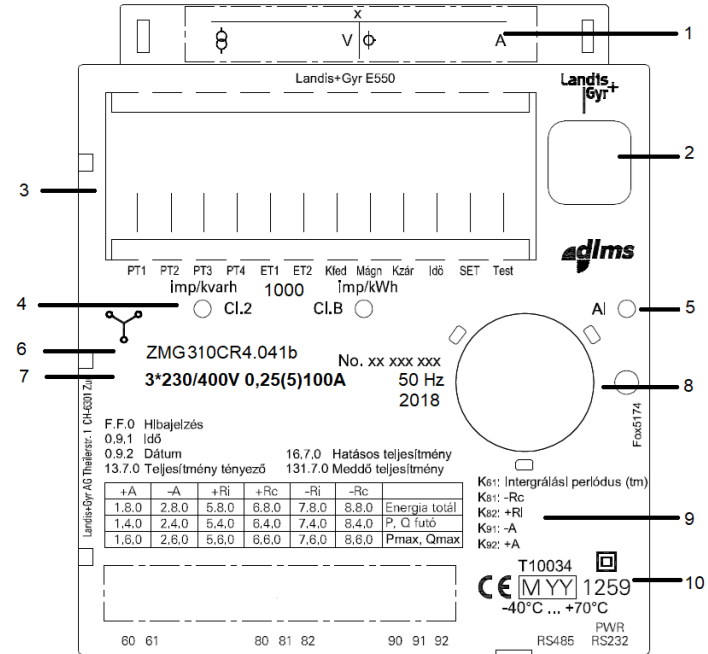
# Landis+Gyr E550 ZMG310

## 1. Rövid bevezetés

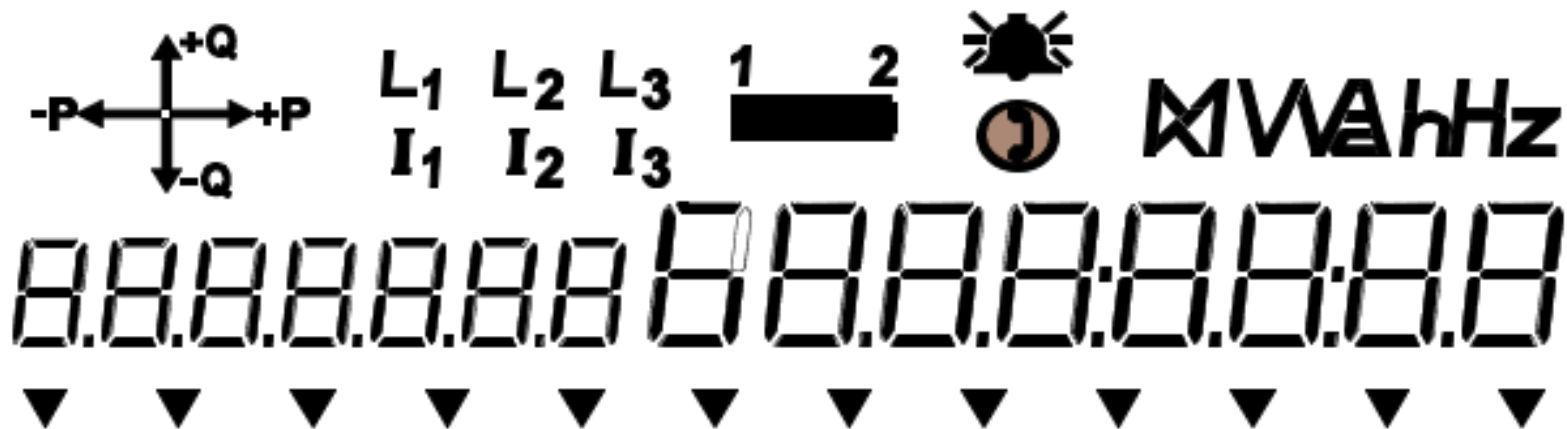
A mért energia értékét a villamos fogyasztásmérőből az LCD kijelzőről vizuális leolvasással lehet leolvasni.

## 2. Adattábla

Szám	Leírás
1	Mérőváltó címke
2	Kijelző léptető gomb
3	LCD kijelző
4	Hitelesítő LED-ek
5	Riasztás LED
6	Típus jelölés
7	Feszültség áram tartományok
8	Optikai programozó port
9	Kimenetek alap beállítása
10	MID jelölés



## 3. Az LCD kijelző adatai



## 3. Az LCD kijelző adatai

LCD szimbólum	Leírás
	Mért mennyiségek
	OBIS kód a Mért mennyiségek sorban szereplő értékek beazonosítására
	Energia irány jelzése
	Fázis feszültségek meglétének jelölése
	Fázis áramok megléte illetve villogás esetén visszatáplálás
	Elem riasztás szimbólum
	Riasztás
	Kommunikáció
	Mértékegység kijelzés
	Indikátorok

## 8. Menük tartalma:

Std data				
Név	Obis Kód	Automatikus kijelző lista	Kézi léptetésű kijelző lista	
Teljes képernyő az összes szegmens ellenőrzéséhez	Szegmens teszt	X	X	
Hibakód	F.F. Hibakód		X	
Gyáriszám 1-8 karaktere	0.0.0		X	
FW ID	0.2.0		X	
Dátum Idő	0.9.1	X	X	
Összes vételezett hatásos energia	1.8.0	X	X	
Vételezett hatásos energia Tarifa 1	1.8.1	X	X	
Vételezett hatásos energia Tarifa 2	1.8.2	X	X	
Pillanatnyi negyedórás átlag teljesítmény	1.4.0		X	
Előző negyedórás átlag teljesítmény	1.5.0		X	
Maximum teljesítmény hatásos vételezett energia Tarifa 1	1.6.1	X	X	
Maximum teljesítmény hatásos vételezett energia Tarifa 2	1.6.2	X	X	
Vételezett látszólagos maximum teljesítmény	9.6.0		X	
Vételezett induktív meddő energia Q1	5.8.0	X	X	
Termelt kapacitív meddő energia Q4	8.8.0	X	X	
Összes termelt hatásos energia	2.8.0	X	X	
Hatásos teljesítmény	16.7.0		X	
Totál teljesítmény tényező	13.7.0		X	
Hálózati frekvencia	14.7.0		X	
L1 fázis feszültség	32.7		X	

## 8. Menük tartalma:

Std data			
Név	Obis Kód	Automatikus kijelző lista	Kézi léptetésű kijelző lista
L2 fázis feszültség	52.7		X
L3 fázis feszültség	72.7		X
L1 fázis áram	31.7		X
L2 fázis áram	51.7		X
L3 fázis áram	71.7		X
Nullvezető áram	91.7		X
Fáziszög U1-U1	81.7.0		X
Fáziszög U1-U2	81.7.1		X
Fáziszög U1-U3	81.7.2		X
Fáziszög U1-I1	81.7.4		X
Fáziszög U1-I2	81.7.5		X
Fáziszög U1-I3	81.7.6		X
Elem 1 működési idő	C.6.1		X
Elem 2 működési idő	C.6.2		X
Összes Lista vége	End	X	X