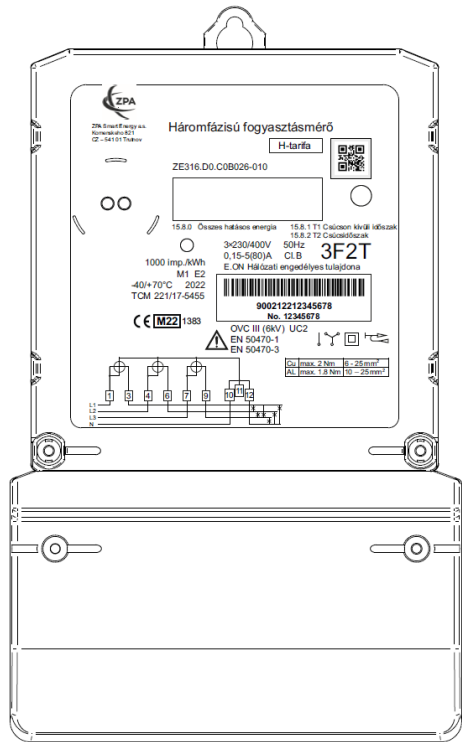


**Gyártó és forgalmazó: ZPA Smart Energy a.s.**

**Cseh Köztársaság 541 01 Trutnov, Komenského 821**



# Leírás az ügyfelek számára



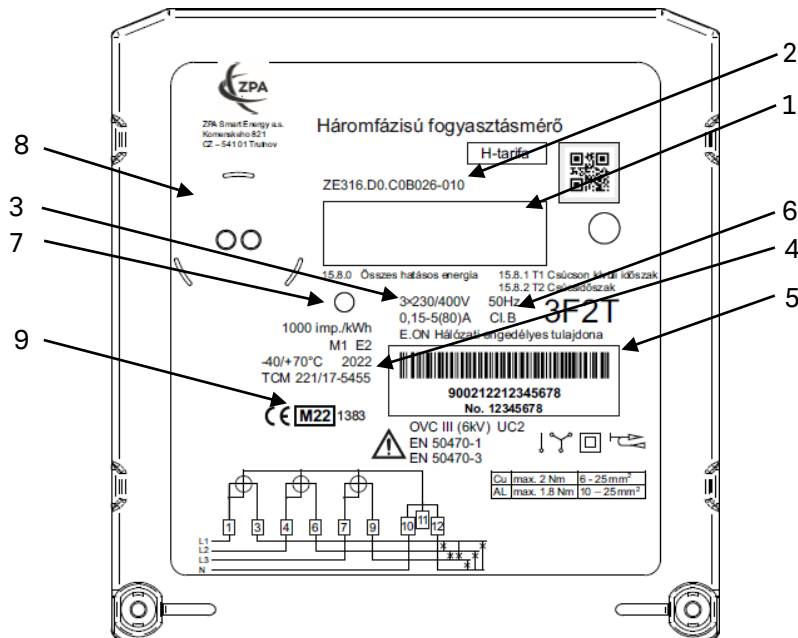
**ZE316.D0.C0B026-010**  
**Háromfázisú kéttarifás**  
**fogyasztásmérő (H-tarifa) – E.ON**  
**Dokumentum verzió: v01**

## 1. Rövid bevezetés

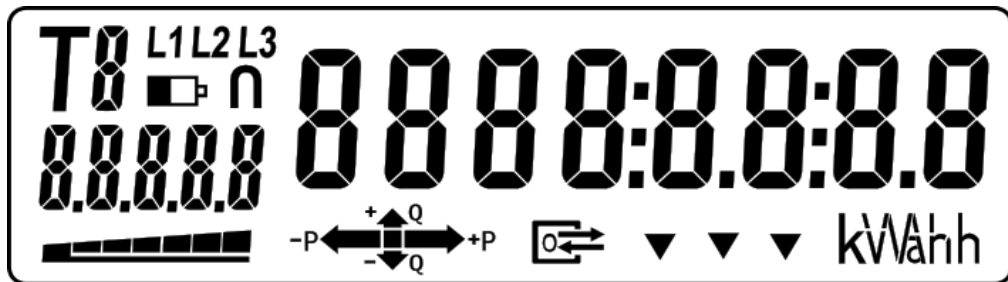
A mért energia értékét a villamos fogyasztásmérőből az LCD kijelzőről lehet leolvasni.

## 2. Adattábla

Szám	Leírás
1	LCD kijelző
2	Típus
3	Műszaki adatok
4	Gyártási évi
5	Vonalkód / Sorozatszám
6	Pontossági osztály,
7	Hitelesítő LED – Aktív energia
8	Optikai port
9	Hitelesítés jelölése



### 3. Az LCD kijelző adatai











A ZE316 típusú fogyasztásmérő LCD kijelzővel van ellátva. A kijelző megfelelő működése  $-40^{\circ}\text{C}$  és  $+70^{\circ}\text{C}$  környezeti hőmérséklet tartományban biztosított. A fogyasztásmérő villamos hálózathoz való csatlakoztatása után körülbelül **5 másodpercig** tart az LCD kijelző szegmenseinek a tesztje.




A fogyasztásmérő a bekapcsolási folyamata alatt az alábbi ellenőrző adatokat jelzi ki:

OBIS kód (regiszter)	Kijelzett érték
8.8.8.8	Kijelző teszt
0.2.0	Firmware CRC kód
0.2.1	Firmware verzió szám

## 3. Az LCD kijelző adatai


LCD szimbólum	Leírás
	OBIS kód
	Aktív tarifa
	Az adott OBIS kód regiszter értéke (energia, idő, frekvencia, teljesítmény stb.)
	Energiaáramlás iránya
	A feszültség jelenlétét a központba helyezett négyszög jelzi
	Elem jel: Ha látszik, akkor az elem gyenge vagy le van merülve
	Kommunikáció kijelzése
	Erős mágneses mezővel való befolyásolás kijelzése

## 3. Az LCD kijelző adatai

LCD szimbólum	Leírás
	Az adott regiszter értékhez kapcsolódó mértékegység
	<p>A fázisok jelzései a fogyasztásmérő alábbiak szerinti bekötésére utalnak: L1, L2, L3 tartósan világítanak - a fogyasztásmérő helyesen van bekötve, minden fázis jelen van.</p> <p>Bármelyik nem jelenik meg - az adott fázis hiányzik.</p> <p>Váltakozik az L1 → L2 → L3 megjelenítése - minden fázis jelen van, fordított fázissorozat.</p> <p>Villog az oszlopdiagram és az L1 vagy L2 vagy L3 - az adott fázisban fordított energia irány van (export).</p>
	<p>A pillanatnyi teljesítmény arányos kijelzése:</p> <ol style="list-style-type: none"> <li>1. szegmens ... induló áram</li> <li>2. szegmens ... 0,035 A (24 W)</li> <li>3. szegmens ... 0,14 A (96 W)</li> <li>4. szegmens ... 0,56 A (384 W)</li> <li>5. szegmens ... 2,23 A (1536 W)</li> <li>6. szegmens ... 8,90 A (6144 W)</li> <li>7. szegmens ... 35,60 A (24576 W)</li> </ol> <p>Elektromos energia visszatáplálás esetén az oszlopdiagramm villog</p>

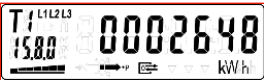







## 4. Automatikus görgetés

Normál üzemmódban a fogyasztásmérő kijelzőjén megjelenő adatok a bekapcsolását követő első 5 percben:

Megjelenítési példa	Leírás
	15.8.0: Abszolút hatásos összes villamos energia (kWh) 4 egész és 3 tizedes kijelzéssel. (20 mp)
	15.8.0: Abszolút hatásos összes villamos energia (kWh) 7 egész és 0 tizedes kijelzéssel. (10 mp)
	15.8.1: Abszolút hatásos villamos energia T1 tarifa (kWh) 7 egész és 0 tizedes kijelzéssel. (20 mp) Téli szezon
	15.8.2: Abszolút hatásos villamos energia T2 tarifa (kWh) 7 egész és 0 tizedes kijelzéssel. (20 mp) Nyári szezon
	2.8.0: Visszatáplált hatásos villamos energia (kWh) 7 egész és 0 tizedes kijelzéssel. (10 mp)
	0.9.2 Dátum ÉÉÉÉ.HH.NN (10 mp)
	0.9.1 Idő ÓÓ.PP.MM (10 mp)
	FF hibakód (10 mp) (0000 jelentése: a mérő nem érzékel belső hibát)
	Kijelző teszt (5 mp)
	VISSZA AZ ELEJÉRE

## 4. Automatikus görgetés

Normál üzemmódban a fogyasztásmérő kijelzőjén megjelenő adatok a bekapcsolását követő első 5 percet követően:

Megjelenítési példa	Leírás
	15.8.0: Abszolút hatásos összes villamos energia (kWh) 7 egész és 0 tizedes kijelzéssel. (10 mp)
	15.8.1: Abszolút hatásos villamos energia T1 tarifa (kWh) 7 egész és 0 tizedes kijelzéssel. (20 mp) Téli szezon
	15.8.2: Abszolút hatásos villamos energia T2 tarifa (kWh) 7 egész és 0 tizedes kijelzéssel. (20 mp) Nyári szezon
	2.8.0: Visszatáplált hatásos villamos energia (kWh) 7 egész és 0 tizedes kijelzéssel. (10 mp)
	0.9.2 Dátum ÉÉÉÉ.HH.NN (10 mp)
	0.9.1 Idő ÓÓ.PP.MM (10 mp)
	FF hibakód (10 mp) (0000 jelentése: a mérő nem érzékel belső hibát)
	Kijelző teszt (5 mp)
	VISSZA AZ ELEJÉRE

Feszültség mentes módban a mérő minden percben megjeleníti a 15.8.1 és 15.8.2-re és 10 -10mp-re.