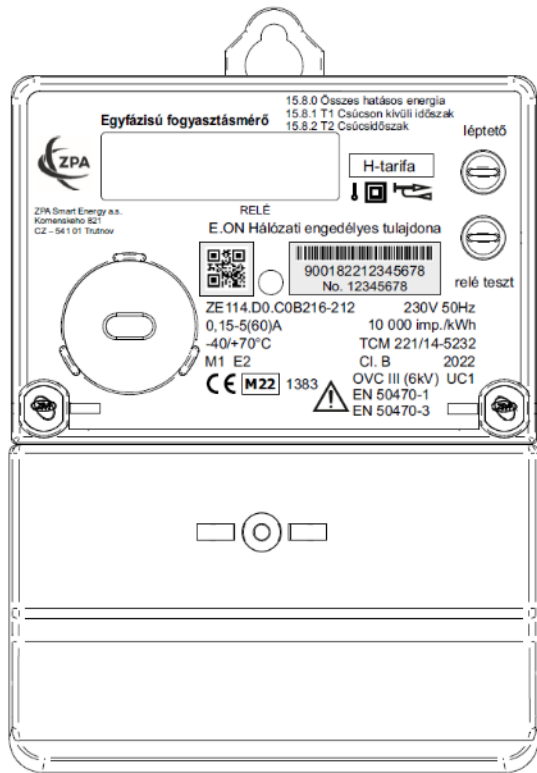


Gyártó és forgalmazó: ZPA Smart Energy a.s.

Cseh Köztársaság 541 01 Trutnov, Komenského 821



Leírás az ügyfelek számára

e.on | Hálózat

ZE114.D0.C0B216-212

**Egyfázisú kéttarifás fogyasztásmérő
(H-tarifa) – E.ON**

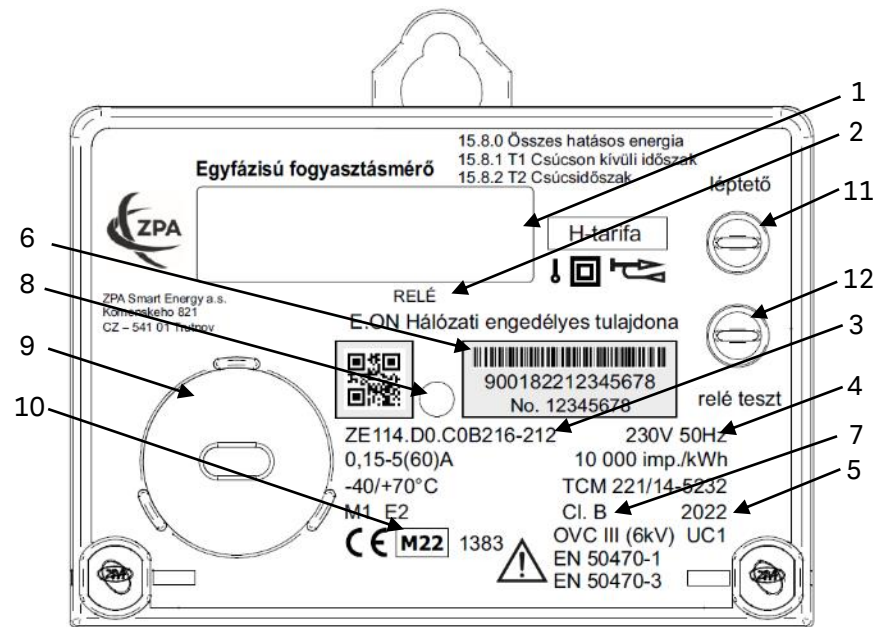
Dokumentum verzió: V02

1. Rövid bevezetés

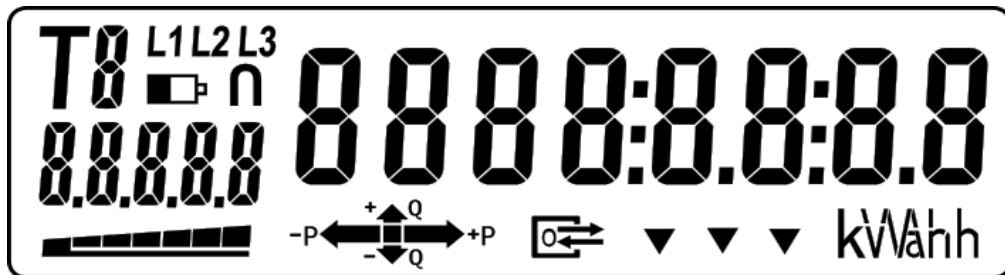
A mért energia értékét a villamos fogyasztásmérőből az LCD kijelzőről lehet leolvasni.

2. Adattábla

Szám	Leírás
1	LCD kijelző
2	Esemény jelzők (lásd 3.2)
3	Típus
4	Műszaki adatok
5	Gyártási év
6	Vonalkód / Sorozatszám
7	Pontossági osztály,
8	Hitelesítő LED – Aktív energia
9	Optikai port
10	Hitelesítés jelölése
11	Kijelző léptető nyomógomb
12	Relé teszt nyomógomb



3. Az LCD kijelző adatai










RELÉ

A ZE114 típusú fogyasztásmérő LCD kijelzővel van ellátva. A kijelző megfelelő működése -40°C és $+70^{\circ}\text{C}$ környezeti hőmérséklet tartományban biztosított. A fogyasztásmérő villamos hálózathoz való csatlakoztatása után körülbelül **5 másodpercig** tart az LCD kijelző szegmenseinek a tesztje.




A fogyasztásmérő a bekapcsolási folyamata alatt az alábbi ellenőrző adatokat jelzi ki:

OBIS kód (regiszter)	Kijelzett érték
8.8.8.8	Kijelző teszt
0.2.0	Firmware CRC kód
0.2.1	Firmware verzió szám

3. Az LCD kijelző adatai

LCD szimbólum	Leírás
	OBIS kód
	Aktív tarifa
	Az adott OBIS kód regiszter értéke (energia, idő, frekvencia, teljesítmény stb.)
	Energiaáramlás iránya
	A feszültség jelenlétét a központba helyezett négyszög jelzi (terheletlen állapot)
	Elem jel: Ha látszik, akkor az elem gyenge vagy le van merülve
	Kommunikáció kijelzése

3. Az LCD kijelző adatai

LCD szimbólum	Leírás
	A relé állapota – a nyíl ábrázolva = a relé bekapcsolt állapotban van
	Az adott regiszter értékhez kapcsolódó mértékegység
	<p>Pillanatnyi teljesítmény proporcionális kijelzése:</p> <ol style="list-style-type: none"> 1. szegmens ... induló áram 2. szegmens ... 0,035 A (8 W) 3. szegmens ... 0,14 A (32 W) 4.szegmens ... 0,56 A (128 W) 5.szegmens ... 2,23 A (512 W) 6.szegmens ... 8,90 A (2048 W) 7.szegmens ... 35,60 A (8192 W) <p>Elektromos energia visszatáplálás esetén az oszlopdiagramm villog</p>









4. Automatikus görgetés

Normál üzemmódban a fogyasztásmérő kijelzőjén megjelenő adatok a bekapcsolását követő első 5 percben:

Megjelenítési példa	Leírás
	15.8.0: Abszolút hatásos összes villamos energia (kWh) 4 egész és 3 tizedes kijelzéssel. (20 mp)
	15.8.0: Abszolút hatásos összes villamos energia (kWh) 7 egész és 0 tizedes kijelzéssel. (10 mp)
	15.8.1: Abszolút hatásos villamos energia T1 tarifa (kWh) 7 egész és 0 tizedes kijelzéssel. (20 mp) Téli szezon
	15.8.2: Abszolút hatásos villamos energia T2 tarifa (kWh) 7 egész és 0 tizedes kijelzéssel. (20 mp) Nyári szezon
	2.8.0: Visszatáplált hatásos villamos energia (kWh) 7 egész és 0 tizedes kijelzéssel. (10 mp)
	0.9.2 Dátum ÉÉÉÉ.HH.NN (10 mp)
	0.9.1 Idő ÓÓ.PP.MM (10 mp)
	FF hibakód (10 mp) (0000 jelentése: a mérő nem érzékel belső hibát)
	Kijelző teszt (5 mp)
	VISSZA AZ ELEJÉRE

4. Automatikus görgetés

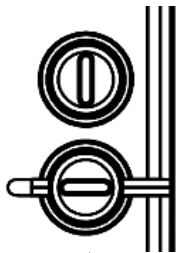
Normál üzemmódban a fogyasztásmérő kijelzőjén megjelenő adatok a bekapcsolását követő első 5 percet követően:

Megjelenítési példa	Leírás
	15.8.0: Abszolút hatásos összes villamos energia (kWh) 7 egész és 0 tizedes kijelzéssel. (10 mp)
	15.8.1: Abszolút hatásos villamos energia T1 tarifa (kWh) 7 egész és 0 tizedes kijelzéssel. (20 mp) Téli szezon
	15.8.2: Abszolút hatásos villamos energia T2 tarifa (kWh) 7 egész és 0 tizedes kijelzéssel. (20 mp) Nyári szezon
	2.8.0: Visszatáplált hatásos villamos energia (kWh) 7 egész és 0 tizedes kijelzéssel. (10 mp)
	0.9.2 Dátum ÉÉÉÉ.HH.NN (10 mp)
	0.9.1 Idő ÓÓ.PP.MM (10 mp)
	FF hibakód (10 mp) (0000 jelentése: a mérő nem érzékel belső hibát)
	Kijelző teszt (5 mp)
	VISSZA AZ ELEJÉRE

Feszültség mentes módban a mérő minden percben megjeleníti a 15.8.1 és 15.8.2-re és 10 -10mp-re.

A mérő léptető gombját megnyomva is aktiválható a feszültségmentes kiolvasás.

5. Nyomógomb műveletek



◀ A kijelző melletti nyomógomb megnyomásával a fenti kijelző sorrendben lehet az értékeket léptetni. Az utolsó gombnyomás után 60 másodperccel a mérő kijelzője visszaáll normál üzemmódba.

↑ A helyes működés ellenőrzése az alsó nyomógomb megnyomásával történik, aminek következtében megváltozik a relé érintkezőjének helyzete az ellenkezőjére. 30 mp-nyi passzivitás után a relé visszatér eredeti állapotába (a tarifa tervnek megfelelően). Ezen idő alatt egyben megváltozik az relé érzékelője bekapcsolásának / kikapcsolásának jelzése (a nyíl a kijelzőn a RELÉ felirattal, bekapcsolt világít, kikapcsolt nem világít). A teszt nem befolyásolja az energia számolását a megfelelő tarifa regiszterekbe.