



**Gyártó:** NINGBO SANXING SMART ELECTRIC CO., LTD.,

**Kína, Cicheng Town, Jiangbei District, Ningbo, 310054, Fengwan Road No16**

**Forgalmazó:** ODD Consulting Kft.

**Magyarország, 1115 Budapest, Etele tér 4. III/8**

# Leírás az ügyfelek számára

**e-on** | Hálózat

**Sanxing SX330 (D2B32-RENNMN)  
Háromfázisú fogyasztásmérő**

**Dokumentum verzió: v2.0**

# Sanxing SX330 (D2B32-RENNMN)

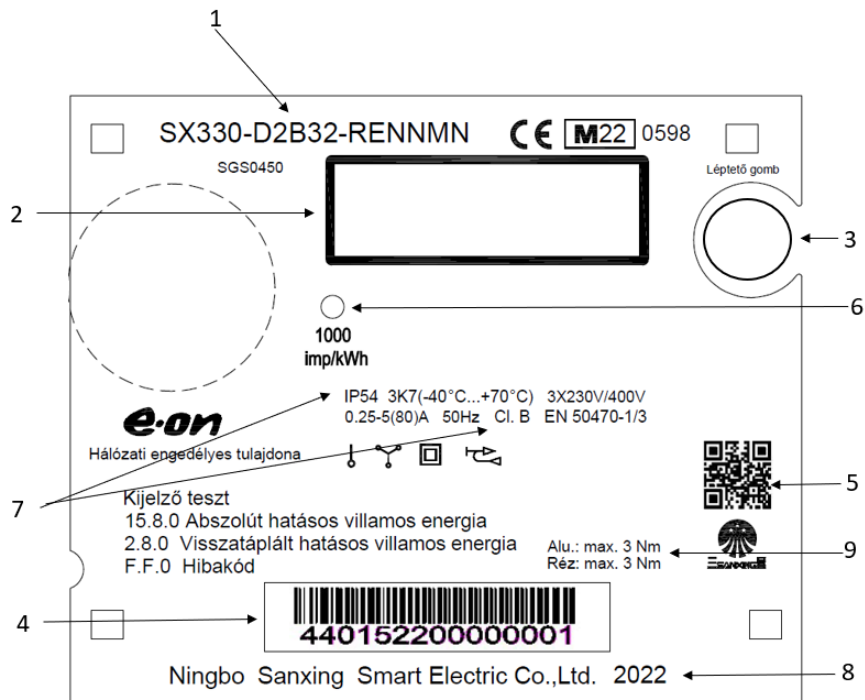
## 1. Rövid bevezetés

A mért energia értékét a villamos fogyasztásmérőből az LCD kijelzőről lehet leolvasni.

A mérő feszültségmentes állapotában a léptető nyomógombot megnyomva a kijelző bekapcsol és rövid ideig leolvasható a mérőállás.

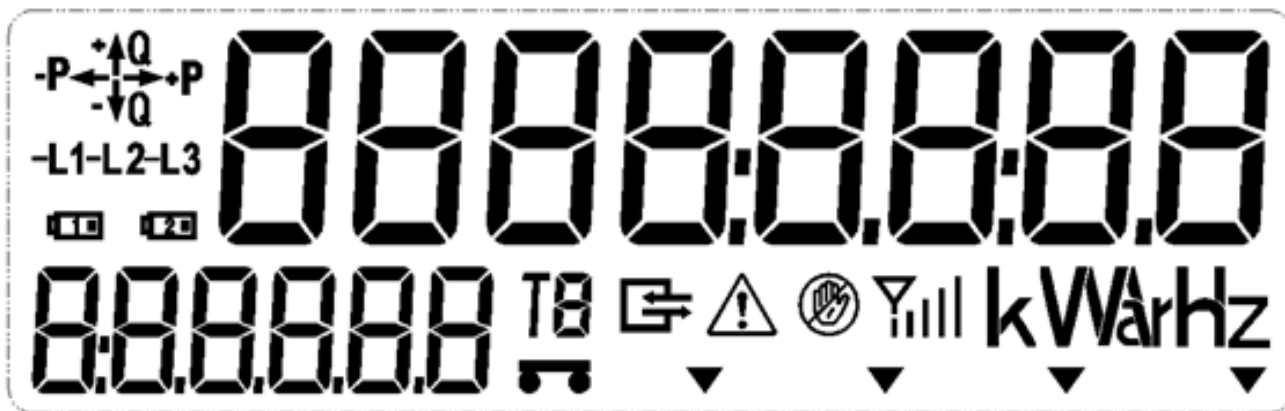
## 2. Adattábla

Szám	Leírás
1	Típus
2	LCD kijelző
3	Léptető nyomógomb (MENU)
4	Vonalkód / Sorozatszám (15 vagy 10 karakteres azonosító)
5	2D QR kód (15 vagy 10 karakteres azonosító)
6	Hitelesítő LED – Aktív energia
7	Műszaki adatok
8	Gyártási év
9	Szerelőknek szóló információ




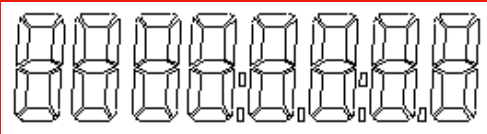
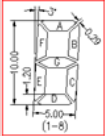
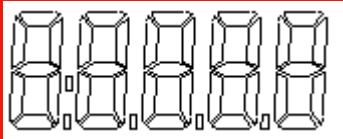


## Sanxing SX330 (D2B32-RENNMN)

### 3. Az LCD kijelző adatai



# Sanxing SX330 (D2B32-RENNMN)

## 5. Az LCD kijelző adatai

LCD szimbólum	Leírás
	Energiaáramlás iránya
<p style="text-align: center;"><b>-L<sub>1</sub>-L<sub>2</sub>-L<sub>3</sub></b></p>	be: fázisfeszültség aktív ki: nincs fázisfeszültség villogás: feszültség hiány vagy túlfeszültség
	Az LCD kijelző jobb felső részében található hétszegmenses számjegyek adatokat és menüpontokat jelenítenek meg. Az egyes számjegyek mérete 10mm X 5mm. 
	Az LCD kijelző bal alsó részében található hétszegmenses számjegyek kijelzés azonosítókat, úgynevezett OBIS kódokat jelenítenek meg.
<p style="text-align: center;"><b>kWhHz</b></p>	Mértékegységek
	Elem töltöttségi állapotának jelzése.
	Riasztás

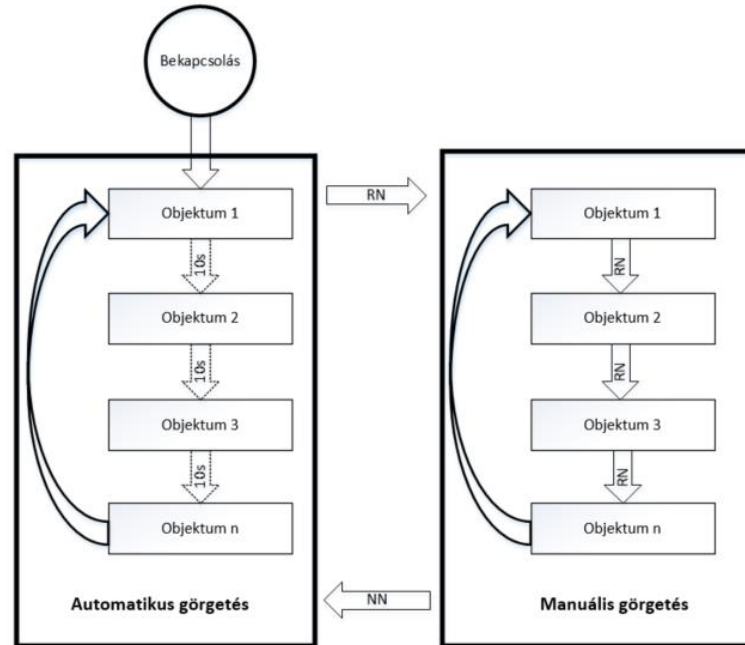
## 6. Menürendszer

A Fogyasztásmérő két menüvel rendelkezik. Automatikus görgetési menü illetve manuális görgetési menü, melyek tartalma függ a fogyasztásmérő beállításától.

A fogyasztásmérő bekapcsolása után az automatikus görgetési menüben található objektumokat mutatja 10 másodperces léptetéssel. Bekapcsolás után 5 percen keresztül abszolút hatásos villamos energia fogyasztást (15.8.0) 0 tizedes, illetve 3 tizedes felbontással is látható (7 egész és 0 tizedes, illetve 4 egész és 3 tizedes) Az 5 perc letelte után már csak 0 tizedes felbontás az érvényes. Továbbá leolvasható a visszatáplált hatásos villamos energia visszatáplálás (2.8.0) 7 egész és 0 tizedes felbontással.

Manuális görgetési menübe történő belépéshez a MENÜ gomb rövid (RN) idejű megnyomása szükséges. Ebben a menüben az egyes objektumok léptetése nem automatikusan, hanem nyomógombbal (MENÜ gomb) történik. Ha nem történik nyomógomb megnyomás több mint 120 másodpercig (NN), akkor a fogyasztásmérő visszatér az automatikus görgetési módba.







# Sanxing SX330 (D2B32-RENNMN)



## 7. Automatikus görgetés

# Sanxing SX330 (D2B32-RENNMN)

Bekapcsolás után 5 percen keresztül abszolút hatásos villamos energia fogyasztást (15.8.0) 0 tizedes, illetve 3 tizedes felbontással is látható (7 egész és 0 tizedes, illetve 4 egész és 3 tizedes) Az 5 perc letelte után már csak 0 tizedes felbontás az érvényes. Továbbá leolvasható a visszatáplált hatásos villamos energia visszatáplálás (2.8.0) 7 egész és 0 tizedes felbontással. Automatikus görgetés alapértelmezett információk listája

Szám	Információ	Megjegyzés	Kijelző
1	Kijelző teszt	Teljes képernyő az összes szegmens teszteléséhez	
2	Abszolút hatásos villamos energia (+A) 15.8.0	0000000 kWh	
3	Abszolút hatásos villamos energia (A+) 15.8.0	0000.000 kWh Három tizedes felbontás a mérő bekapcsolás után 5 percig látható!	
4	Visszatáplált hatásos villamos energia (A-) 2.8.0	0000000 kWh	
5	Hibakód	F.F.0	
6	Firmware verzió	0.2.0	

# Sanxing SX330 (D2B32-RENNMN)

## 8. Nyomógomb műveletek

- Automatikus gördülő üzemmódban az adatok 10 másodperces intervallumokban jelennek meg.
- Az adatok manuális gördítéséhez a „gördítő” gombot kell megnyomni.

Kijelző lista Teszt módban (bekapcsolást követő 5 percig)

Szám	Név	Kijelző azonosító	Formátum	Egység	Megjegyzés
1	Szegmens teszt	-	-	-	-
2	Abszolút hatásos villamos energia (A+)	15.8.0	0000000	kWh	
3	Abszolút hatásos villamos energia (A+)	15.8.0	0000.000	kWh	
4	Visszatáplált hatásos villamos energia (A-)	2.8.0	0000000	kWh	
5	Hibakód	F.F.0			
6	L1 fázis feszültség	32.7.0	000.00	V	
7	L2 fázis feszültség	52.7.0	000.00	V	
8	L3 fázis feszültség	72.7.0	000.00	V	
9	L1 fázis áram	31.7.0	000.00	A	
10	L2 fázis áram	51.7.0	000.00	A	
11	L3 fázis áram	71.7.0	000.00	A	
12	Pillanatnyi vételezett hatásos teljesítmény (A+)	1.7.0	000.00	kW	

# Sanxing SX330 (D2B32-RENNMN)

## 8. Nyomógomb műveletek

Kijelző lista Normál módban (bekapcsolást követő 5 perc után)

Szám	Név	Kijelző azonosító	Formátum	Egység	Megjegyzés
1	Szegmens teszt	-	-	-	-
2	Abszolút hatásos villamos energia (A+)	15.8.0	0000000	kWh	
3	Visszatáplált hatásos villamos energia (A-)	2.8.0	0000000	kWh	
4	Hibakód	F.F.0			
5	L1 fázis feszültség	32.7.0	000.00	V	
6	L2 fázis feszültség	52.7.0	000.00	V	
7	L3 fázis feszültség	72.7.0	000.00	V	
8	L1 fázis áram	31.7.0	000.00	A	
9	L2 fázis áram	51.7.0	000.00	A	
10	L3 fázis áram	71.7.0	000.00	A	
11	Pillanatnyi vételezett hatásos teljesítmény (A+)	1.7.0	000.00	kW	



# Sanxing SX330 (D2B32-RENNMN)

## 8. Nyomógomb műveletek

Kijelző lista Feszültségmentes állapotban

Feszültség mentes állapotban a mérő, feszültség mentesítésenként 3 alkalommal a gomb megnyomására a mérő bekapcsol és leolvasható.

Szám	Név	Kijelző azonosító	Formátum	Egység	Megjegyzés
1	Szegmens teszt	-	-	-	-
2	Abszolút hatásos villamos energia (A+)	15.8.0	0000000	kWh	
3	Visszatáplált hatásos villamos energia (A-)	2.8.0	0000000	kWh	
4	Hibakód	F.F.0			