



ZPA ZE311 Háromfázisú multifunkciós mérőműszer

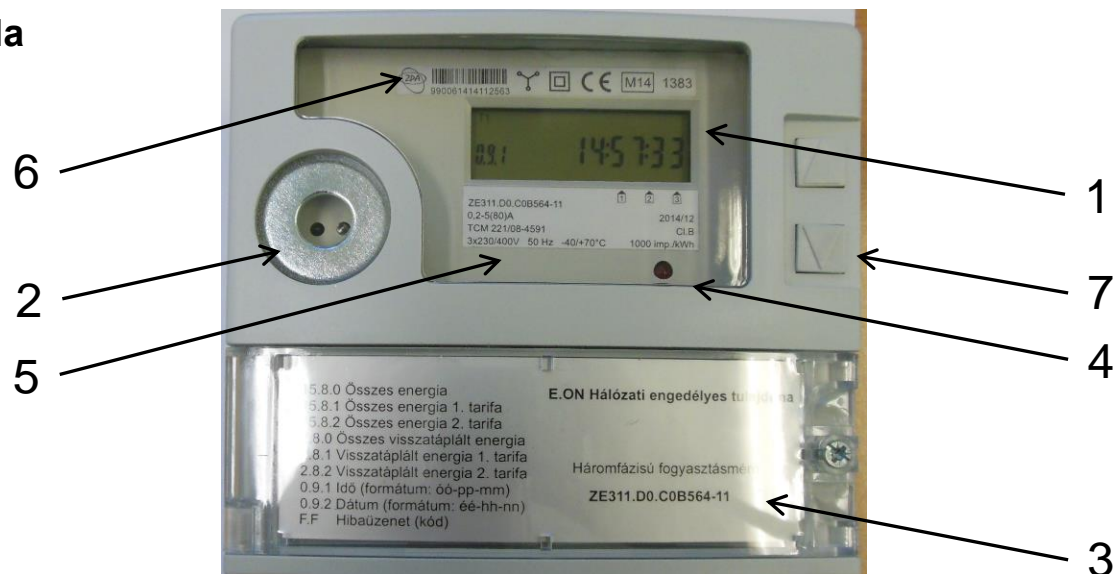
Dokumentum verzió: v01

ZPA ZE311

1. Rövid bevezetés

A mért energia értékét a villamos fogyasztásmérőből az LCD kijelzőről vizuális leolvasással lehet leolvasni.

2. Adattábla



Adattábla jelmagyarázat

Szám	Leírás
1	LCD kijelző
2	Optikai port
3	Típuszám
4	Hitelesítő LED
5	Műszaki adatok / Pontossági osztály
6	Vonalkód / Sorozatszám
7	Nyomógomb az adatok megjelenítéséhez

ZPA ZE311

4. A mérőműszer vezérlése nyomógombbal

Az LCD kijelzőn az automatikus illetve a manuális megjelenítési sorrend szerint láthatók az adatok.

- Az automatikus megjelenítési üzemmódban az adatok ciklikusan jelennek meg, az egyes adatok standard megjelenítési ideje 10 mp.
- Nyomógombok segítségével lapozhatunk a regiszterek között, amelyek egyébként a megválasztott időközben (pl. 10 másodpercenként) automatikusan váltakozva jelennek meg. Mindkét esetben csak azok a regiszterek jelennek meg, amelyek az aktuális díjszabásos programon belül engedélyezve vannak (általában a villanyóra gyártási címkéjén szereplő regiszter-jegyzéknek megfelelően).