



Leírás az ügyfelek számára

ZE114.D0.C0B016-012 és ZE114.D0.C0B016-012 Egyfázisú fogyasztásmérő

Dokumentum verzió: V01

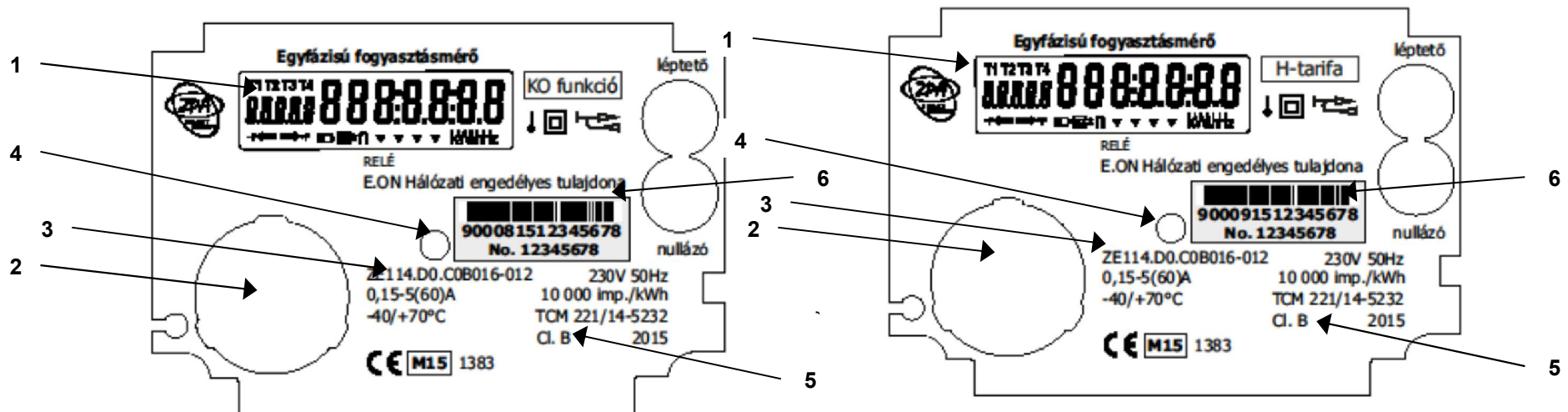
e-on | Hálózat

ZE114.D0.C0B016-012 és ZE114.D0.C0B016-012

1. Rövid bevezetés

A mért energia értékét a villamos fogyasztásmérőből az LCD kijelzőről vizuális leolvasással lehet leolvasni.

2. Adattábla



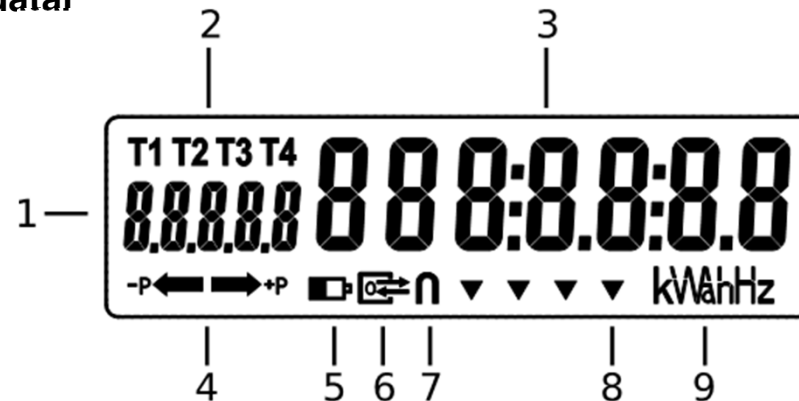
Adattábla jelmagyarázat

Szám	Leírás
1	LCD kijelző
2	Optikai port (opcionális)
3	Típuszám
4	Hitelesítő LED
5	Műszaki adatok / Pontossági osztály
6	Vonalkód / Sorozatszám



ZE114.D0.C0B016-012 és ZE114.D0.C0B016-012

3. Az LCD kijelző adatai



Az LCD kijelző szimbólumainak jelmagyarázata

SZ	Leírás
1	OBIS kód
2	Aktív tarifa
3	Az adott OBIS kód regiszter értéke (energia, idő, frekvencia, teljesítmény stb.).
4	Energiaáramlás iránya
5	Elem jel Ha látszik, akkor az elem gyenge vagy le van merülve.
6	Kommunikáció kijelzése
7	Erős mágneses mezővel való befolyásolás kijelzése
8	Kapocsdoboz megbontásának a kijelzése
9	Az adott regiszter értékhez kapcsolódó mértékegység

ZE114.D0.C0B016-012 és ZE114.D0.C0B016-012

4. Automatikus görgetés

Normál kijelzési üzemmódban: hatásos energia mérési érték, hibakód, kijelző teszt.

5. Megjelenítés üzemmód

A fogyasztásmérő bekapcsolását követően körülbelül 8 másodpercig tart az LCD kijelző szegmenseinek tesztje.

Megjelenítési példa	Leírás
	<p>LCD szegmensek ellenőrzése. A fogyasztásmérő hálózathoz csatlakoztatása után kb. 8 s-ig minden LCD szegmens bekapcsol. Ezt követően automatikusan átkapcsol a beállított tételek ciklikus megjelenítésére.</p>
	<p>Megjelenített energia-érték: 2648,3 kWh T1-es aktív tarifa, üzemi állapot, 15.8.0. regiszternek megfelelő megjelenített érték. A fogyasztásmérő energiafogyasztást mér: "+P".</p>
	<p>Megjelenített energia-érték: 97,5 kWh T1-es aktív tarifa, üzemi állapot, 2.8.0. regiszternek megfelelő megjelenített érték. A fogyasztásmérő energia visszatáplálást mér: "-P". A fogyasztásmérőt erős mágneses mezővel próbálták befolyásolni. A kapocsdoboz meg lett bontva.</p>
	<p>Az időregiszter van megjelenítve: 11 óra, 55 perc és 48 másodperc. Az aktív tarifa a T1, a relé kikapcsolt állapotban. A mérő az energiát az export – P irányban méri.</p>