



## Leírás az ügyfelek számára

Pafal 20EC3gr  
Háromfázisú multifunkciós mérőműszer

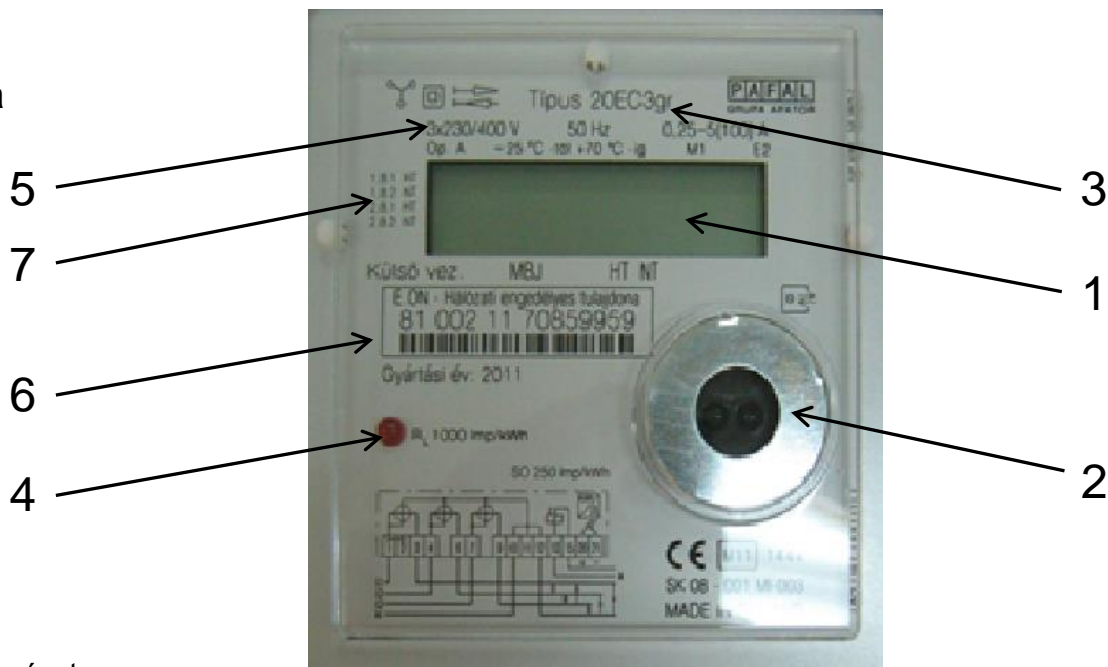
Dokumentum verzió: v01

# Pafal 20EC3gr

## 1. Rövid bevezetés

A mért energia értékét a villamos fogyasztásmérőből az LCD kijelzőről vizuális leolvasással lehet leolvasni.

## 2. Adattábla

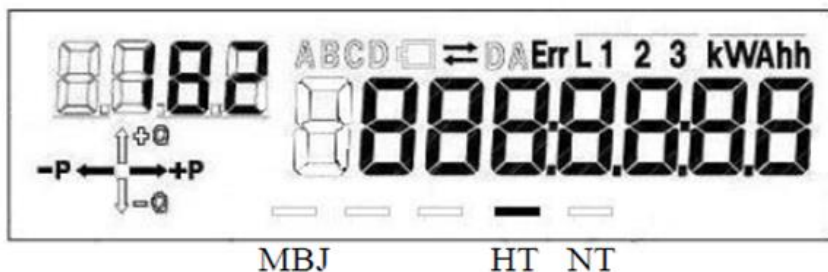


Adattábla jelmagyarázat

Szám	Leírás
1	LCD kijelző
2	Optikai port
3	Típuszám
4	Hitelesítő LED
5	Műszaki adatok
6	Vonalkód / Sorozatszám
7	Regiszterek megnevezése

# Pafal 20EC3gr

## 3. Az LCD kijelző adatai



Az LCD kijelző szimbólumainak jelmagyarázata

LCD szimbólum	Leírás
	Mért mennyiségek, 7 szegmensű kijelzés (6 egész, egy tizedes)
	A mért mennyiségek beazonosítására. Az adatkijelző „1.8.1 „ adatazonosító esetén a fogyasztás mérőállását, „2.8.1” adatazonosító kód esetén a betáplálás mérőállását jeleníti meg.
	Energiaáramlás iránya. Egyszerre csak egyikük világít, aszerint, hogy az energia import (+P) vagy export (-P) irányban áramlik.
<b>kWAhh</b>	A mért energia mértékegysége. Pl.: kWh
<b>L 1 2 3</b>	Fázis kijelzés
<b>Err</b>	Hibajelző ikon