



Leírás az ügyfelek számára

Pafal 12EA5gr
Egyfázisú multifunkciós mérőműszer

Dokumentum verzió: v01

Pafal 12EA5gr

1. Rövid bevezetés

A mért energia értékét a villamos fogyasztásmérőből az LCD kijelzőről vizuális leolvasással lehet leolvasni.

2. Adattábla

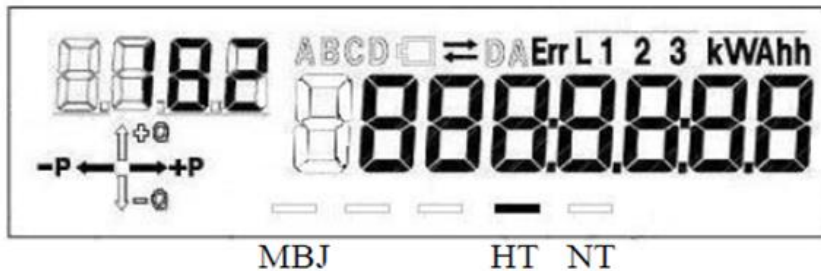


Adattábla jelmagyarázat

Szám	Leírás
1	LCD kijelző
2	Optikai port
3	Típuszám
4	Hitelesítő LED
5	Műszaki adatok
6	Vonalkód / Sorozatszám
7	Regiszterek megnevezése

Pafal 12EA5gr

3. Az LCD kijelző adatai



LCD szimbólum	Leírás
	Mért mennyiségek, 7 szegmensű kijelzés (6 egész, egy tizedes)
	A mért mennyiségek beazonosítására. Az adatkijelző „1.8.1 „ adatazonosító esetén a fogyasztás mérőállását, „2.8.1” adatazonosító kód esetén a betáplálás mérőállását jeleníti meg.
	Energiaáramlás iránya. Egyszerre csak egyikük világít, aszerint, hogy az energia import vagy export irányban áramlik.
kWhh	A mért energia mértékegysége. Pl.: kWh
L 1 2 3	Fázis kijelzés
Err	Hibajelző ikon