

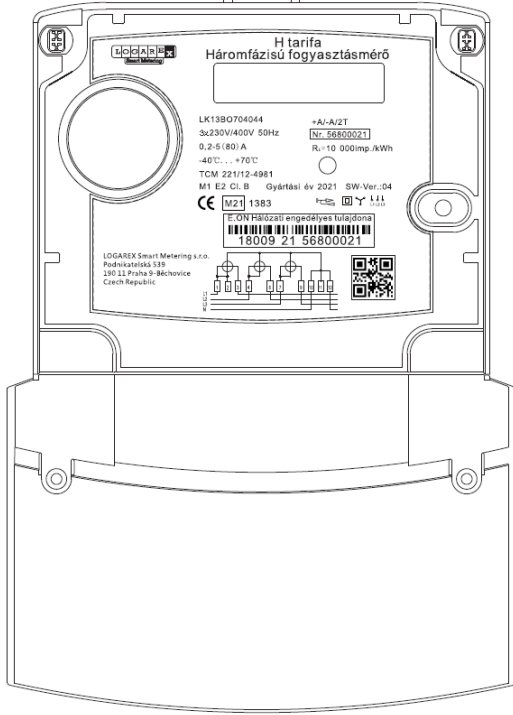
Gyártó és forgalmazó: LOGAREX Smart Metering s.r.o.

Cseh Köztársaság 190 11 Praha 9 Běchovice, Podnikatelská 539



Leírás az ügyfelek számára

e-on | Hálózat



LK13B0704044

Háromfázisú fogyasztásmérő H tarifa

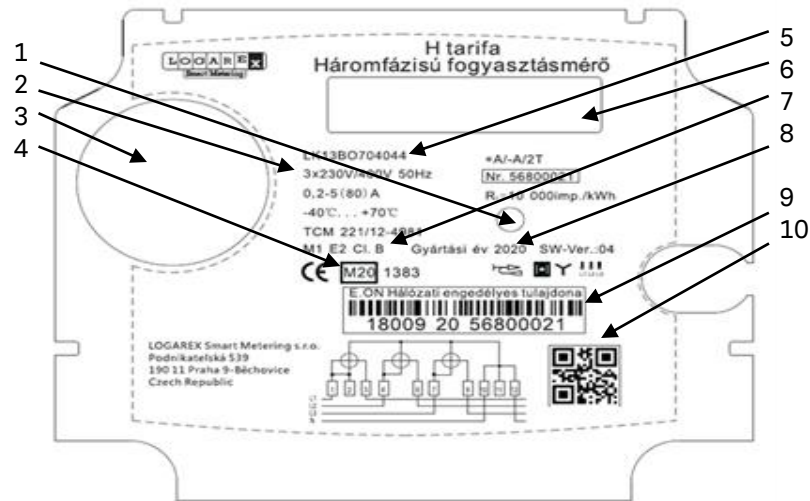
Dokumentum verzió: v01

1. Rövid bevezetés

A mért energia értékét a villamos fogyasztásmérőből az LCD kijelzőről lehet leolvasni.

2. Adattábla


Szám	Leírás
1	Hitelesítő LED (Aktív energia)
2	Műszaki adatok
3	Optikai port
4	Hitelesítés jelölése
5	Típus
6	Kijelző
7	Pontossági osztály
8	Gyártási év
9	Vonalkód / gyártási szám
10	QR-kód



3. Az LCD kijelző adatai

LCD szimbólum	Leírás
	<p>Kijelzett érték (energia, dátum, idő, stb.) A számjegyek magassága: 8,22 mm</p>
	<p>Tarifa</p>
	<p>OBIS kód A számjegyek magassága: 6,01 mm</p>
	<p>Energia iránya -P vagy +P</p>
	<p>Az elem lemerült</p>
	<p>A kommunikáció aktív</p>

3. Az LCD kijelző adatai

LCD szimbólum	Leírás
<p>kVAhh</p> <p>A kijelző formája</p> 	<p>A kijelzett érték mértékegysége</p> <p>Tényleges teljesítmény:</p> <p>Indítási áram</p> <p>3x8W</p> <p>3x32W</p> <p>3x128W</p> <p>3x512W</p> <p>3x2048W</p> <p>3x8192W</p> <p>A mutató a tényleges fogyasztást vagy visszatáplálást jelzi. Fordított energia irány esetén (visszatáplálás) mutató villog.</p>
<p>L1 L2 L3</p>	<p>Fázis jelenlét mutató, jelentései a következők:</p> <p>L1, L2, L3 folyamatosan világít: mindhárom fázis jelen van, a fogyasztásmérő bekötése helyes</p> <p>Bármelyik nem világít: az adott fázis hiányzik</p> <p>Egymást követően felvillanó jelek (L1→L2→L3) hibás fázisrend</p> <p>a jelzés villog: az adott fázisban az energia iránya fordított (export) (a pillanatnyi fogyasztás jelző diagram villog)</p>

4. Automatikus görgetés

Megjelenítési példa	Leírás
	15.8.0: Elfogyasztott hatásos villamos energia (kWh) 4 egész és 3 tizedes kijelzéssel. (20 mp) Csak a bekapcsolást követő első 5 percben!
	15.8.0: Elfogyasztott hatásos villamos energia (kWh) 7 egész és 0 tizedes kijelzéssel. (10 mp)
	15.8.1: Elfogyasztott hatásos villamos energia T1 tarifa (kWh) 7 egész és 0 tizedes kijelzéssel. (20 mp)
	15.8.2: Elfogyasztott hatásos villamos energia T2 tarifa (kWh) 7 egész és 0 tizedes kijelzéssel. (20 mp)
	2.8.0: Visszatáplált hatásos villamos energia (kWh) 7 egész és 0 tizedes kijelzéssel. (10 mp)
	0.9.2 Dátum ÉÉÉÉ.HH.NN (10 mp)
	0.9.1 Idő ÓÓ.PP.MM (10 mp)
	Kijelző teszt (5 mp)
	VISSZA AZ ELEJÉRE

A mérő kikapcsolt (feszültségmentes) állapotban minden percben megjeleníti a 15.8.1 és a 15.8.2 értékeket 10 mp-re.

5. Mérő hiba

LK13BO704044

FF hibakód

Csak abban az esetben, ha a mérő hibát érzékel