

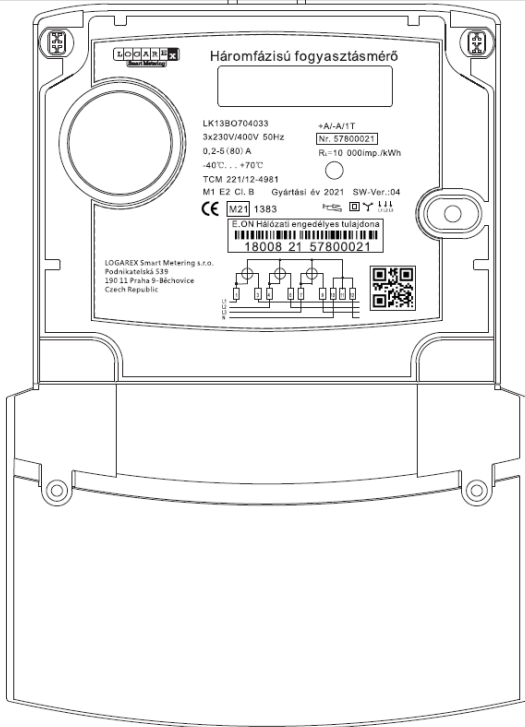
**Gyártó és forgalmazó: LOGAREX Smart Metering s.r.o.**

**Cseh Köztársaság 190 11 Praha 9 Běchovice, Podnikatelská 539**



# Leírás az ügyfelek számára

**e-on** | Hálózat



**LK13BO704033**

**Háromfázisú fogyasztásmérő**

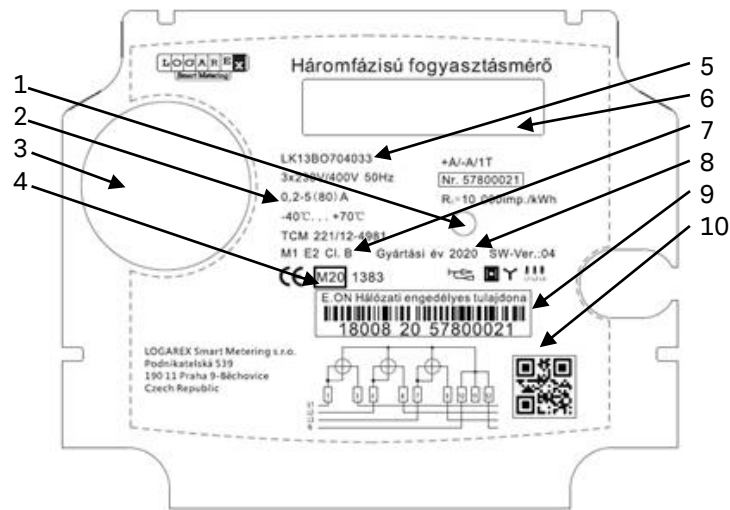
**Dokumentum verzió: v01**

## 1. Rövid bevezetés

A mért energia értékét a villamos fogyasztásmérőből az LCD kijelzőről lehet leolvasni.

## 2. Adattábla

Szám	Leírás
1	Hitelesítő LED (Aktív energia)
2	Műszaki adatok
3	Optikai port
4	Hitelesítés jelölése
5	Típus
6	Kijelző
7	Pontossági osztály
8	Gyártási év
9	Vonalkód / gyártási szám
10	QR-kód



### 3. Az LCD kijelző adatai



Az LK13 típusú fogyasztásmérő LCD kijelzővel van ellátva. A kijelző megfelelő működése

-25°C és +70°C környezeti hőmérséklet esetén biztosított. A fogyasztásmérő villamos hálózathoz való csatlakoztatása után körülbelül 5 másodpercig tart az LCD kijelző szegmenseinek a tesztje.

Az energiaáramlás irányát (fogyasztás vagy visszatáplálás) a „+P” vagy „-P” jelű nyilak mutatják.







A fogyasztásmérő a bekapcsolási folyamata alatt az alábbi ellenőrző adatokat jelzi ki:

LCD szimbólum	Leírás
	Kijelző teszt
	0.2.0 Firmware CRC kód





## 3. Az LCD kijelző adatai

LCD szimbólum	Leírás
	Kijelzett érték (energia, dátum, idő, stb.) A számjegyek magassága: 8,22 mm
	Tarifa (nem használt)
	OBIS kód A számjegyek magassága: 6,01 mm
	Energia iránya -P vagy +P
	Az elem lemerült
	A kommunikáció aktív

## 3. Az LCD kijelző adatai


LCD szimbólum	Leírás
kVAh	A kijelzett érték mértékegysége
A kijelző formája	Tényleges teljesítmény: Indítási áram
	3x8W
	3x32W
	3x128W
	3x512W
	3x2048W
	3x8192W
	A mutató a tényleges fogyasztást vagy visszatáplálást jelzi. Fordított energia irány esetén (visszatáplálás) mutató villog.
L1L2L3	Fázis jelenlét mutató, jelentései a következők: L1, L2, L3 folyamatosan világít: mindhárom fázis jelen van, a fogyasztásmérő bekötése helyes Bármelyik nem világít: az adott fázis hiányzik Egymást követően felvillanó jelek (L1→L2→L3) hibás fázisrend a jelzés villog: az adott fázisban az energia iránya fordított (export) (a pillanatnyi fogyasztás jelző diagram villog)

## 4. Automatikus görgetés

Megjelenítési példa	Leírás
	15.8.0: Elfogyasztott hatásos villamos energia (kWh) 4 egész és 3 tizedes kijelzéssel. (20 mp) Csak a bekapcsolást követő első 5 percben!
	15.8.0: Elfogyasztott hatásos villamos energia (kWh) 7 egész és 0 tizedes kijelzéssel. (20 mp)
	2.8.0: Visszatáplált hatásos villamos energia (kWh) 7 egész és 0 tizedes kijelzéssel. (10 mp)
	Kijelző teszt (5 mp)
	VISSZA AZ ELEJÉRE

A mérő kikapcsolt (feszültségmentes) állapotban minden percben megjeleníti a 15.8.0 értékét 10 mp-re.

## 5. Mérő hiba

	FF hibakód Csak abban az esetben, ha a mérő hibát érzékel
-----------------------------------------------------------------------------------	--------------------------------------------------------------