

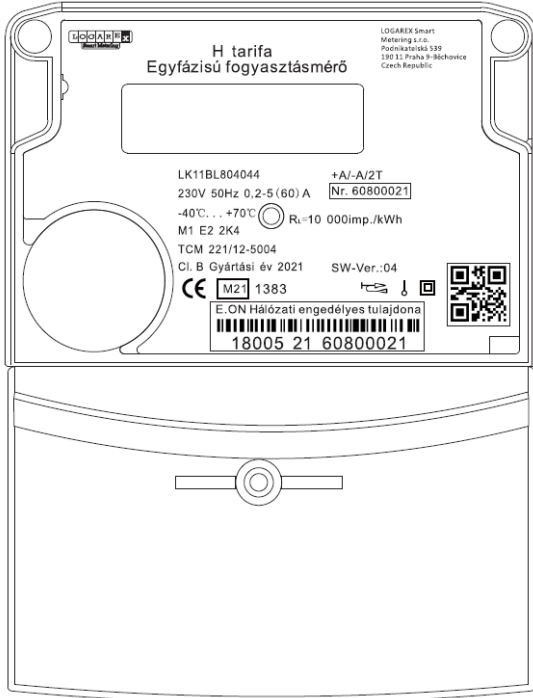
**Gyártó és forgalmazó: LOGAREX Smart Metering s.r.o.**

**Cseh Köztársaság 190 11 Praha 9 Běchovice, Podnikatelská 539**



# Leírás az ügyfelek számára

**e-on** | Hálózat



**LK11BL804044**

**Egyfázisú fogyasztásmérő H tarifa**

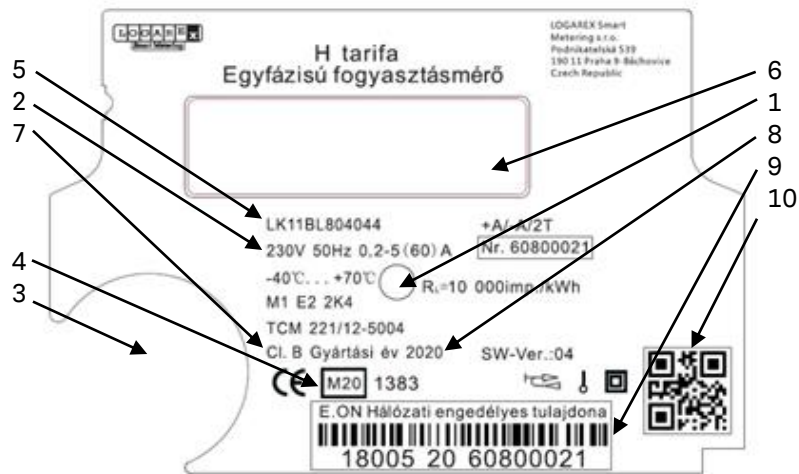
**Dokumentum verzió: v01**

## 1. Rövid bevezetés

A mért energia értékét a villamos fogyasztásmérőből az LCD kijelzőről lehet leolvasni.

## 2. Adattábla

Szám	Leírás
1	Hitelesítő LED (Aktív energia)
2	Műszaki adatok
3	Optikai port
4	Hitelesítés jelölése
5	Típus
6	Kijelző
7	Pontossági osztály
8	Gyártási év
9	Vonalkód / gyártási szám
10	QR-kód



### 3. Az LCD kijelző adatai



Az LK11 típusú fogyasztásmérő LCD kijelzővel van ellátva. A kijelző megfelelő működése

-25°C és +70°C környezeti hőmérséklet esetén biztosított. A fogyasztásmérő villamos hálózathoz való csatlakoztatása után körülbelül 5 másodpercig tart az LCD kijelző szegmenseinek a tesztje.

Az energiaáramlás irányát (fogyasztás vagy visszatáplálás) a „+P” vagy „-P” jelű nyilak mutatják.


A fogyasztásmérő a bekapcsolási folyamata alatt az alábbi ellenőrző adatokat jelzi ki:

LCD szimbólum	Leírás
	Kijelző teszt
	0.2.0 Firmware CRC kód

## 3. Az LCD kijelző adatai

LCD szimbólum	Leírás
	<p>Kijelzett érték (energia, dátum, idő, stb.) A számjegyek magassága: 8,22 mm</p>
	<p>Tarifa</p>
	<p>OBIS kód A számjegyek magassága: 6,01 mm</p>
	<p>Energia iránya -P vagy +P</p>
	<p>Az elem lemerült</p>
	<p>A kommunikáció aktív</p>

### 3. Az LCD kijelző adatai

LCD szimbólum	Leírás
	A kijelzett érték mértékegysége
<p>A kijelző formája</p> 	<p>Tényleges teljesítmény: Indítási áram</p> <p>8W 32W 128W 512W 2048W 8192W</p> <p>A mutató a tényleges fogyasztást vagy visszatáplálást jelzi. Fordított energia irány esetén (visszatáplálás) mutató villog.</p>

## 4. Automatikus görgetés

Megjelenítési példa	Leírás
	15.8.0: Elfogyasztott hatásos villamos energia (kWh) 4 egész és 3 tizedes kijelzéssel. (20 mp) Csak a bekapcsolást követő első 5 percben!
	15.8.0: Elfogyasztott hatásos villamos energia (kWh) 7 egész és 0 tizedes kijelzéssel. (10 mp)
	15.8.1: Elfogyasztott hatásos villamos energia T1 tarifa (kWh) 7 egész és 0 tizedes kijelzéssel. (20 mp)
	15.8.2: Elfogyasztott hatásos villamos energia T2 tarifa (kWh) 7 egész és 0 tizedes kijelzéssel. (20 mp)
	2.8.0: Visszatáplált hatásos villamos energia (kWh) 7 egész és 0 tizedes kijelzéssel. (10 mp)
	0.9.2 Dátum ÉÉÉÉ.HH.NN (10 mp)
	0.9.1 Idő ÓÓ.PP.MM (10 mp)
	Kijelző teszt (5 mp)
	VISSZA AZ ELEJÉRE

A mérő kikapcsolt (feszültségmentes) állapotban minden percben megjeleníti a 15.8.1 és a 15.8.2 értékeket 10 mp-re.

## 5. Mérő hiba



FF hibakód

Csak abban az esetben, ha a mérő hibát érzékel