

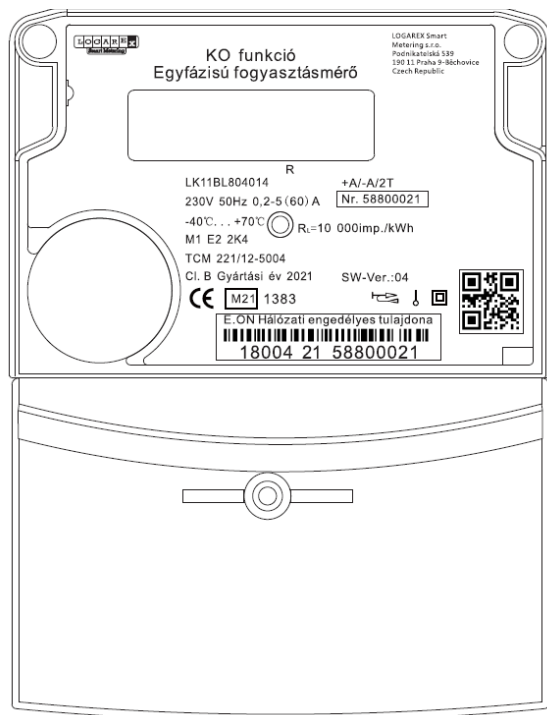
**Gyártó és forgalmazó: LOGAREX Smart Metering s.r.o.**

**Cseh Köztársaság 190 11 Praha 9 Běchovice, Podnikatelská 539**



# Leírás az ügyfelek számára

**e-on** | Hálózat



**LK11BL804014**

**Egyfázisú fogyasztásmérő KO funkció**

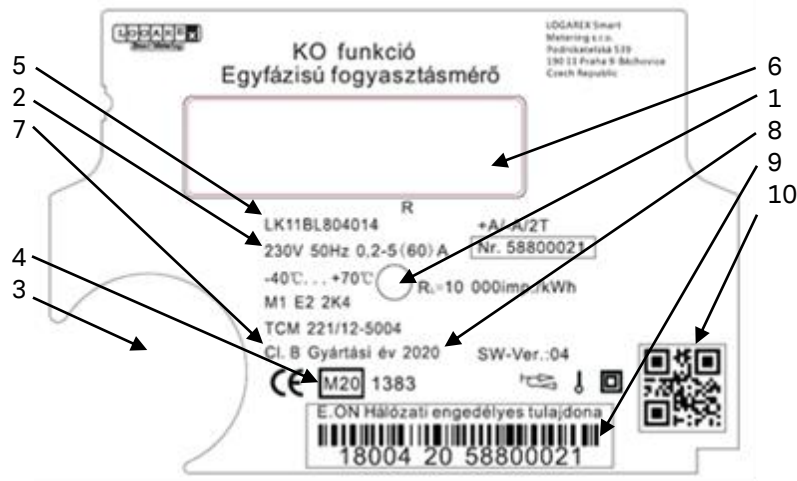
**Dokumentum verzió: v01**

## 1. Rövid bevezetés

A mért energia értékét a villamos fogyasztásmérőből az LCD kijelzőről lehet leolvasni.

## 2. Adattábla

Szám	Leírás
1	Hitelesítő LED (Aktív energia)
2	Műszaki adatok
3	Optikai port
4	Hitelesítés jelölése
5	Típus
6	Kijelző
7	Pontossági osztály
8	Gyártási év
9	Vonalkód / gyártási szám
10	QR-kód



### 3. Az LCD kijelző adatai



Az LK11 típusú fogyasztásmérő LCD kijelzővel van ellátva. A kijelző megfelelő működése


-25°C és +70°C környezeti hőmérséklet esetén biztosított. A fogyasztásmérő villamos hálózathoz való csatlakoztatása után körülbelül 5 másodpercig tart az LCD kijelző szegmenseinek a tesztje.

Az energiaáramlás irányát (fogyasztás vagy visszatáplálás) a „+P” vagy „-P” jelű nyilak mutatják.



A fogyasztásmérő a bekapcsolási folyamata alatt az alábbi ellenőrző adatokat jelzi ki:

LCD szimbólum	Leírás
	Kijelző teszt
	0.2.0 Firmware CRC kód




## 3. Az LCD kijelző adatai

LCD szimbólum	Leírás
	Kijelzett érték (energia, dátum, idő, stb.) A számjegyek magassága: 8,22 mm
	Tarifa
	OBIS kód A számjegyek magassága: 6,01 mm
	Energia iránya -P vagy +P
	Az elem lemerült
	A kommunikáció aktív
	Relé állapotának kijelzése („R”: A relé bekapcsolt állapotban van)

## 3. Az LCD kijelző adatai


LCD szimbólum	Leírás
	A kijelzett érték mértékegysége
<p data-bbox="426 456 627 484">A kijelző formája</p> 	<p data-bbox="900 456 1186 484">Tényleges teljesítmény:</p> <p data-bbox="900 500 1054 528">Indítási áram</p> <p data-bbox="900 546 948 574">8W</p> <p data-bbox="900 591 964 620">32W</p> <p data-bbox="900 637 981 666">128W</p> <p data-bbox="900 683 981 711">512W</p> <p data-bbox="900 729 996 757">2048W</p> <p data-bbox="900 775 996 803">8192W</p> <p data-bbox="900 821 1611 888">A mutató a tényleges fogyasztást vagy visszatáplálást jelzi. Fordított energia irány esetén (visszatáplálás) mutató villog.</p>

## 4. Automatikus görgetés

Megjelenítési példa	Leírás
	15.8.0: Elfogyasztott hatásos villamos energia (kWh) 4 egész és 3 tizedes kijelzéssel. (20 mp) Csak a bekapcsolást követő első 5 percben!
	15.8.0: Elfogyasztott hatásos villamos energia (kWh) 7 egész és 0 tizedes kijelzéssel. (20 mp)
	2.8.0: Visszatáplált hatásos villamos energia (kWh) 7 egész és 0 tizedes kijelzéssel. (10 mp)
	0.9.2 Dátum ÉÉÉÉ.HH.NN (10 mp)
	0.9.1 Idő ÓÓ.PP.MM (10 mp)
	Kijelző teszt (5 mp)
	VISSZA AZ ELEJÉRE

A mérő kikapcsolt (feszültségmentes) állapotban minden percben megjeleníti a 15.8.0 értékét 10 mp-re.

## 5. Mérő hiba

	FF hibakód Csak abban az esetben, ha a mérő hibát érzékel
--	--