

**Gyártó: Landis+Gyr A.E.,**

**Greece, 78 km National Road Athens-Corinth P.O. Box 207 GR-20100 Corinth**

**Forgalmazó: Metsys Gazdasági Szolgáltató Kft.**

**Magyarország, 1131 Budapest, Reitter Ferenc u. 132/b**



# Leírás az ügyfelek számára

**Landis+Gyr E350 ZMF110  
Háromfázisú SMART fogyasztásmérő**

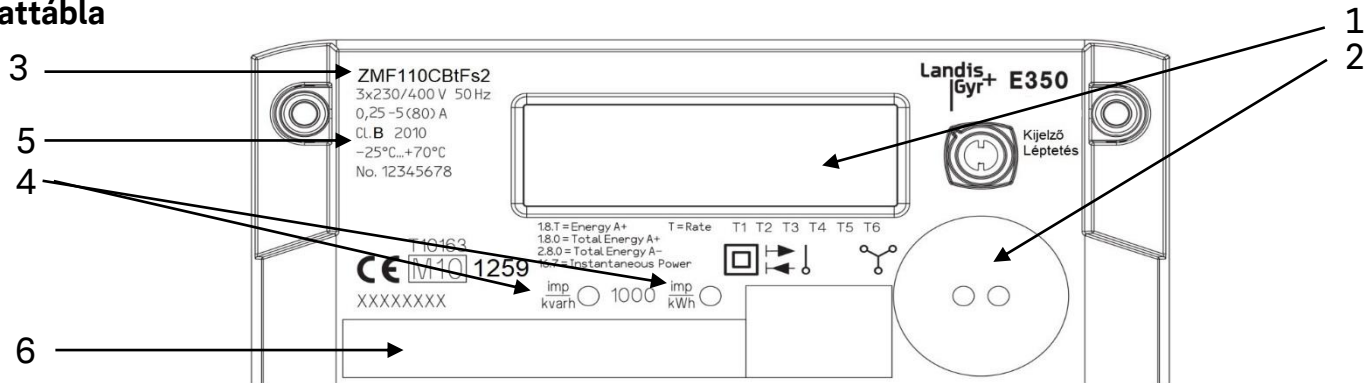
**Dokumentum verzió: v04**

**e-on** | Hálózat

## 1. Rövid bevezetés

A mért energia értékét a villamos fogyasztásmérőből az LCD kijelzőről vizuális leolvasással lehet leolvasni.

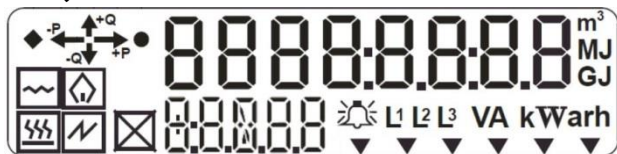
## 2. Adattábla



Adattábla jelmagyarázat

| Szám | Leírás                                     |
|------|--|
| 1    | LCD kijelző                                |
| 2    | Optikai port                               |
| 3    | Típuszám                                   |
| 4    | Hitelesítő LED-ek Meddő/Hatásos energiákra |
| 5    | Műszaki adatok / Pontossági osztály        |
| 6    | Vonalkód / Sorozatszám                     |

## 3. Az LCD kijelző adatai



Az LCD kijelző szimbólumainak jelmagyarázata

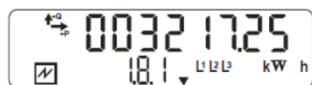
| LCD szimbólum          | Leírás   |
|------------------------|--|
|                        | Mért mennyiségek   |
|                        | OBIS kód a Mért mennyiségek sorban szereplő értékek beazonosítására                  |
|                        | Energia irány jelzése  |
|                        | Fázis feszültségek meglétének jelölése   |
|                        | Riasztás szimbólum   |
|                        | Megszakító állapot jelzése   |
|                        | Egyéb készülékek információinak jelzése<br>(víz, gáz, hőmennyiség, villamos energia) |
| <b>VA kWh m³ MJ GJ</b> | Mértékegység kijelzés  |
|                        | T1-T6 Tarifa jel indikátorok   |
|                        | Meddő és hatásos energia kúszás jelzés   |

## 4. Automatikus- és kézi léptetésű kijelző listák elemei és azok megnevezése

## Kijelző minták:



1.8.0. Összes vételezett hatásos energia



1.8.1. Vételezett hatásos energia Tarifa 1



32.7.0 L1 fázis feszültség

| Szám | OBIS kód       | Megnevezés  | Automatikus kijelző lista | Kézi léptetésű kijelző lista |
|------|----------------|---|---------------------------|------------------------------|
| 1    | Szegmens teszt | Teljes képernyő az összes szegmens ellenőrzéséhez | X                         | X                            |
| 2    | F.F. Hibakód   | A hibakódokat a lenti táblázat tartalmazza        | X                         | X                            |
| 3    | 0.0.1          | Gyáriszám 1-8 karaktere                           | X                         | X                            |
| 4    | 0.0.2          | Gyáriszám 9-15 karaktere                          | X                         | X                            |
| 5    | 1.8.0          | Összes vételezett hatásos energia                 | X                         | X                            |
| 6    | 1.8.1          | Vételezett hatásos energia Tarifa 1               | X                         | X                            |
| 7    | 1.8.2          | Vételezett hatásos energia Tarifa 2               | X                         | X                            |
| 8    | 2.8.0          | Összes termelt hatásos energia                    | X                         | X                            |
| 9    | 2.8.1          | Termelt hatásos energia Tarifa 1                  | X                         | X                            |
| 10   | 2.8.2          | Termelt hatásos energia Tarifa 2                  | X                         | X                            |
| 11   | 3.8.0          | Import meddő energia                              | X                         | X                            |
| 12   | 4.8.0          | Export meddő energia                              | X                         | X                            |
| 13   | 32.7           | L1 fázis feszültség                               |                           | X                            |
| 14   | 52.7           | L2 fázis feszültség                               |                           | X                            |

# Landis+Gyr E350 ZMF110

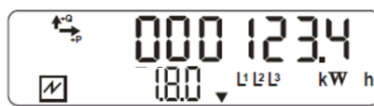
| Szám | OBIS kód | Megnevezés                          | Automatikus kijelző lista | Kézi léptetésű kijelző lista |
|------|----------|-------------------------------------|---------------------------|------------------------------|
| 15   | 72.7     | L3 fázis feszültség                 |                           | X                            |
| 16   | 31.7     | L1 fázis áram                       |                           | X                            |
| 18   | 51.7     | L2 fázis áram                       |                           | X                            |
| 19   | 71.7     | L3 fázis áram                       |                           | X                            |
| 20   | 13.7     | Teljesítmény tényező                |                           | X                            |
| 21   | 14.7     | Hálózati frekvencia                 |                           | X                            |
| 22   | 1.7      | Vételezett pillanatnyi teljesítmény |                           | X                            |
| 23   | 2.7      | Termelt pillanatnyi teljesítmény    |                           | X                            |
| 24   | 36.7     | L1 fázis pillanatnyi teljesítmény   |                           | X                            |
| 25   | 56.7     | L2 fázis pillanatnyi teljesítmény   |                           | X                            |
| 26   | 76.7     | L3 fázis pillanatnyi teljesítmény   |                           | X                            |

## 5. Megjelenítés üzemmód

A fogyasztásmérő bekapcsolását követően 4+3 magas felbontással üzemel 10 percig, majd visszaáll normál 6+1 felbontásra.



Magas felbontás



Normál felbontás

## 6. Előrefizetős funkció használata régi fajta modullal (3.2 verzió)


Aktuális mérő állása: 1.8.0 címen található



Mérő kikapcsolt állapotban van jelzés:



A feltöltést követően a szolgáltató távolról engedélyezi mérő visszakapcsolhatóságát azonban magát a tényleges visszakapcsolást balesetvédelmi okból önnek kell elvégeznie manuálisan a mérő készüléken.

A visszakapcsolhatóságot a mérőben lévő modul jobb oldalán lévő LED folyamatos világítása jelzi. Amennyiben a szolgáltatói engedély még nem érkezett meg és az  ikon is kint van a kijelzőn abban az esetben ez a LED még villog.

A visszakapcsoláshoz a mérő kapocsfedelén lévő zöld gombot kell hosszan nyomvatartani egészen addig amíg a megszakító bekapcsolását nem hallja.

A mérő kijelzőjén nyomon követhető a fogyasztás (előre számlál, mint a hagyományos mérők). Alacsony kredit érték esetén SMS-t kap az ügyfél, hogy felkészülhessen az újabb kredit vásárlásra.



## 7. Előrefizetős funkció használata új fajta modullal (4.1verzió)


Aktuális mérő állása: 1.8.0 címen található



Mérő kikapcsolt állapotban van jelzés:



A feltöltést követően a szolgáltató távolról engedélyezi mérő visszakapcsolhatóságát azonban magát a tényleges visszakapcsolást baleset védelmi okból önnek kell elvégeznie manuálisan a mérő készüléken.

A visszakapcsolhatóságot a mérő kijelzőjén a  villogó ikon jelzi a felhasználó számára.

A visszakapcsoláshoz a mérő kapocsfedelén lévő zöld gombot kell hosszan nyomvatartani egészen addig amíg a megszakító bekapcsolását nem hallja.

A mérő kijelzőjén nyomon követhető a fogyasztás (előre számlál, mint a hagyományos mérők). Alacsony kredit érték esetén SMS-t kap az ügyfél, hogy felkészülhessen az újabb kredit vásárlásra.

