



Leírás az ügyfelek számára

ADD CIU7.L5-3

Fogyasztásmérő kezelői egység

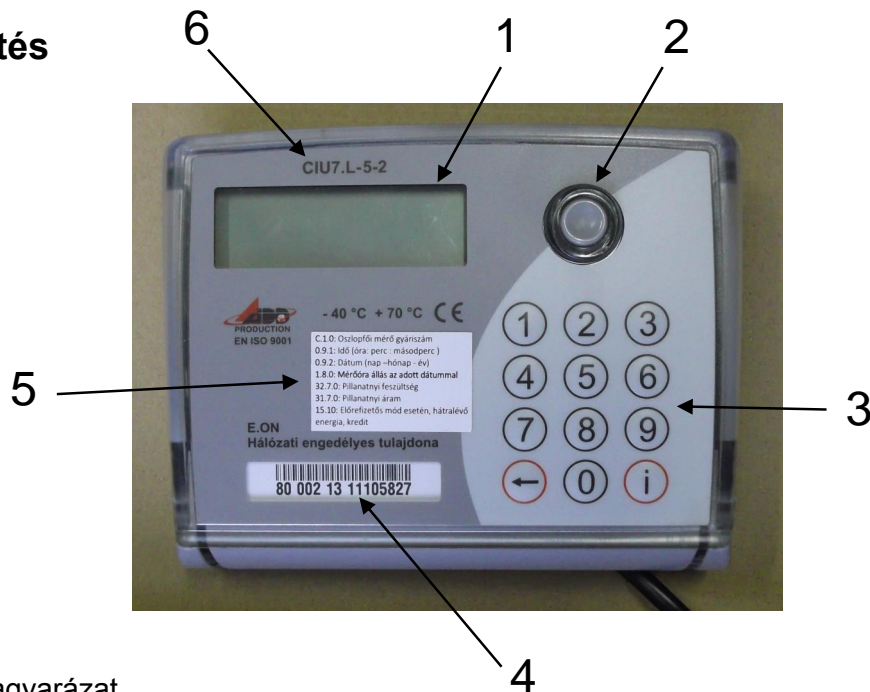
Dokumentum verzió: V01

ADD ADD CIU7.L5-3

1. Rövid bevezetés

A mért energia értékét a villamos fogyasztásmérőből az LCD kijelzőről vizuális leolvasással lehet leolvasni.

2. Felépítés



Jelmagyarázat

Szám	Leírás
1	LCD
2	Be / Kikapcsoló, kijelző adatléptető gomb
3	Adatbeviteli gombok ("←" törlés gomb, "i" adatjövahagyás)
4	Vonalkód / sorozatszám
5	Rövid kijelző leírás
6	Típus jelölés

ADD ADD CIU7.L5-3

3. Az LCD kijelző adatai



Az LCD kijelző szimbólumainak jelmagyarázata





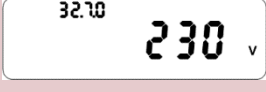

Előrefizetés módban feltöltés üzenetek:

Success (siker), sikeres feltöltés.	CrC, hibás feltöltőkód.
No answer (nincs válasz).	Waiting (várakozás).
dUP, már felhasznált kód.	

ADD ADD CIU7.L5-3

4. Automatikus görgetés

Automatikus görgetés alapértelmezett információs listája

Szám	Információ	Megjegyzés	Kijelző
C.1.0	OFM gyáriszám	Oszlopfői mérő gyáriszám	
0.9.1	Idő	A mérőóraban tárolt idő	
0.9.2	Dátum	A mérőóraban tárolt dátum	
1.8.0	Mérőállás	Összes fogyasztás	
32.7.0	Feszültség	Pillanatnyi feszültség	
31.7.0	Áram	Pillanatnyi áram	
15.10.0	Kredit	Hátralévő kredit	